

2017 オータムキャンペーン

好評につき  
延長しました！



★キャンペーン期間★ ~2018年3月31日お申込み分まで

# Affymetrix® GeneChip® マイクロアレイ受託解析サービス

GeneChip® でこの価格は、見逃せない！

解析ソフトウェア「Microarray Data Analysis tool」も無償添付



## ■ キャンペーン価格

### 全転写産物発現解析 Gene ST Array

Human Gene 2.0 ST Array 86,000円/Sample

Mouse Gene 2.0 ST Array 86,000円/Sample

※10サンプル、20サンプル、30サンプルでさらに割引！

在庫がなくなり  
次第 終了します

### 遺伝子発現解析 3'IVT Array

Human Genome U133 Plus 2.0 Array 93,000円/Sample

### microRNA発現解析 (203生物種を1枚のアレイに搭載)

miRNA 4.0 Array 80,000円/Sample

★キャンペーンでなくても大変お得になりました！

### 遺伝子レベルトランスクリプトーム解析 Clariom S Assay

Clariom S Assay, Human 70,000円~/Sample

Clariom S Assay, Mouse 70,000円~/Sample

Clariom S Assay, Rat 70,000円~/Sample

### 包括的トランスクリプトーム解析 Clariom D Assay

Clariom D Assay, Human 100,000円~/Sample

Clariom D Assay, Mouse 100,000円~/Sample

Clariom D Assay, Human 100,000円~/Sample

\*上記キャンペーン価格は税抜き価格です。

# フィルジェンのアレイ受託解析サービスはここがすごい！

安心

アフィメトリクス認定サービスプロバイダーです。

解析結果に影響を与えるRNAの品質。サンプル再提出になっても2回目(再提出分)までは品質チェック費用は無償で対応致します。

実績

豊富なRNA抽出サービス！様々なサンプルからの抽出に対応

大好評！10年以上の実績を持つ弊社オリジナル解析ソフト  
Microarray Data Analysis tool(解析ソフトウェア)が無償添付！

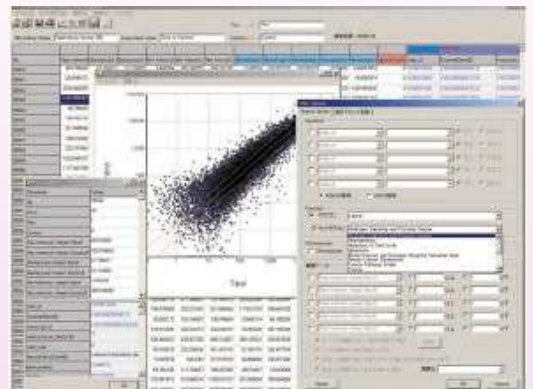
サポート

経験豊富な解析スタッフが解析ソフトの使い方を丁寧にサポート

リアルタイムPCRやタンパク質発現、メタボローム解析など  
豊富な受託サービスでお客様の次のステップもサポート！

## 付属解析ソフトウェア「Microarray Data Analysis tool」

- 外部データベースへのハイパーリンク
- スカッタープロット作成  
複数プロットを同時表示  
各々データポイント(個別プロット)詳細情報表示 など
- データ検索  
豊富なフィルタリング機能 (ratio, cut off値など)  
キーワードやデータベースIDによるデータ抽出 など
- 統計検定  
有意差検定: Student's *t*-test, One-Sample *t*-test,  
One-way ANOVA, FDR補正 など
- Gene Ontology解析やパスウェイ解析



### - Gene OntologyとPathway解析機能 -

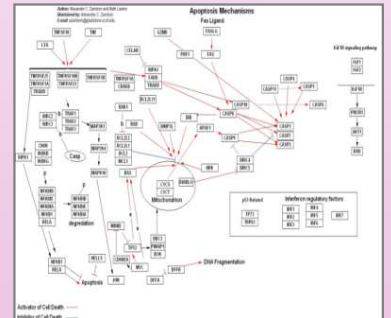
マイクロアレイデータの遺伝子発現データに対し、遺伝子機能情報GOTermを対応付け、発現変動の大きい遺伝子群のGOTerm出現頻度解析を行うことで生物学的機能を統計的に解析することができます。パスウェイ解析では分子間パスウェイ解析に広く用いられている「WikiPathways」「NCBI BioSystems」のパスウェイ情報を対応付け、発現変動の大きい遺伝子群におけるPathway情報出現頻度解析を行います。

Term	Molecular Function	Changed Genes	Total Genes	Z score	P-value
GO:0003674	transmembrane activity	13922	0	1	1
GO:0005229	cellular component	22349	0	1	1
GO:0005229	cellular component	22349	0	1	1
GO:0005229	cellular component	22349	0	1	1

【Gene Ontologyによる階層構造と該当プロブのデータ画面】

Pathway	Changed Genes	Total Genes	Z score	P-value
GO:0003674	302	1004	0.144	1
GO:0003674	302	1004	0.144	1
GO:0003674	302	1004	0.144	1

【Pathwayによる階層構造と該当プロブのデータ画面】



【Pathway Mapの表示】

フィルジェン株式会社 

代理店

【お問い合わせ】バイオサイエンス部

TEL 052-624-4388 (9:00~17:00) FAX 052-624-4389

Email biosupport@filgen.jp

URL www.filgen.jp