

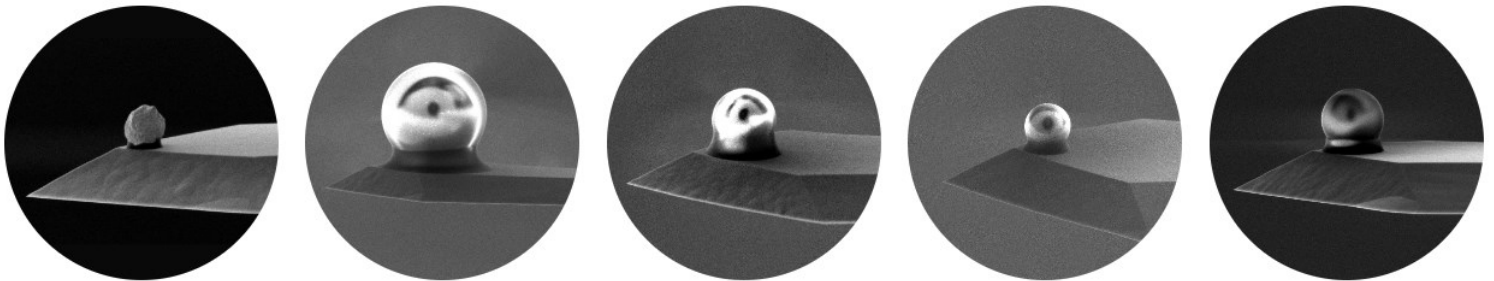
柔らかいポリマーやバイオサンプルの
測定内容に応じて選択可能

コロイドAFMプローブ



一般的なピラミッド形状のシリコンチップのプローブとは異なり、コロイド状の球形形状により、接触面積が広く、柔らかいポリマーや生物サンプルの繊細なサンプルの力測定やトポグラフィースキャンがより安定し、サンプル損傷リスクが低くなります。コロイドプローブは、機械的特性、接着、粒子表面相互作用、流体力学などに応用されています。

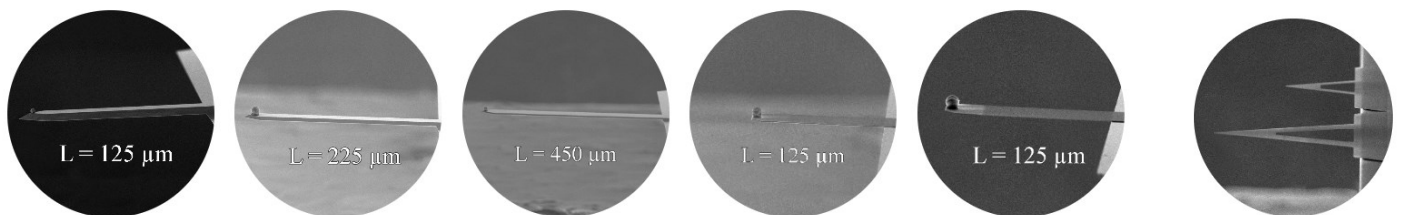
【コロイドラインアップ】



コロイドの種類：金（Au）、ホウケイ酸ガラス（BSG）、ポリメチルメタクリレート（PMMA）、ポリスチレン（PS）、二酸化ケイ素（SiO₂）
コロイドの粒子径：1.5から20 μ m

※微粒子合成プロセスでは、表面の滑らかさが完全に球形を保証することはできませんので、ご了承ください。ナノレベルの粗さやわずかな形状の偏差が予想されます。

【カンチレバーラインアップ】



Nanosensors社のチップレスカンチレバー（シリコン、窒化シリコン）が採用されています。
化学的に不活性、液中環境での測定条件に応じて選択可能です。

【製品ラインアップ】

Colloidal Sphere	AFM Cantilever		
	TL-NCH AFM Cantilevers, by NANOSENSORS™ 42 N/m, 330 kHz, 125 μm	TL-FM AFM Cantilevers, by NANOSENSORS™ 2.8 N/m, 75 kHz, 225 μm	TL-CONT AFM Cantilevers, by NANOSENSORS™ 0.2 N/m, 13 kHz, 450 μm
Gold Ø 1.5 - 3 μm	CP-NCH-Au-A	CP-FM-Au-A	CP-CONT-Au-A
Gold Ø 3 - 5.5 μm	CP-NCH-Au-B	CP-FM-Au-B	CP-CONT-Au-B
Gold Ø 5.5 - 9 μm	CP-NCH-Au-C	CP-FM-Au-C	CP-CONT-Au-C
BSG Ø 2.5 μm	CP-NCH-BSG-0	CP-FM-BSG-0	CP-CONT-BSG-0
BSG Ø 5 μm	CP-NCH-BSG-A	CP-FM-BSG-A	CP-CONT-BSG-A
BSG Ø 10 μm	CP-NCH-BSG-B	CP-FM-BSG-B	CP-CONT-BSG-B
BSG Ø 20 μm	CP-NCH-BSG-C	CP-FM-BSG-C	CP-CONT-BSG-C
PMMA Ø 1.5 μm	CP-NCH-PM-A	CP-FM-PM-A	CP-CONT-PM-A
PMMA Ø 3.36 μm	CP-NCH-PM-B	CP-FM-PM-B	CP-CONT-PM-B
PMMA Ø 6.44 μm	CP-NCH-PM-C	CP-FM-PM-C	CP-CONT-PM-C
PMMA Ø 9.57 μm	CP-NCH-PM-D	CP-FM-PM-D	CP-CONT-PM-D
PMMA Ø 14.59 μm	CP-NCH-PM-E	CP-FM-PM-E	CP-CONT-PM-E
PS Ø 1.98 μm	CP-NCH-PS-A	CP-FM-PS-A	CP-CONT-PS-A
PS Ø 3.6 μm	CP-NCH-PS-B	CP-FM-PS-B	CP-CONT-PS-B
PS Ø 6.1 μm	CP-NCH-PS-C	CP-FM-PS-C	CP-CONT-PS-C
PS Ø 10.8 μm	CP-NCH-PS-D	CP-FM-PS-D	CP-CONT-PS-D
PS Ø 14.4 5μm	CP-NCH-PS-E	CP-FM-PS-E	CP-CONT-PS-E
SiO Ø 2 μm	CP-NCH-SiO-A	CP-FM-SiO-A	CP-CONT-SiO-A
SiO Ø 3.5 μm	CP-NCH-SiO-B	CP-FM-SiO-B	CP-CONT-SiO-B
SiO Ø 6.62 μm	CP-NCH-SiO-C	CP-FM-SiO-C	CP-CONT-SiO-C
SiO Ø 10.2 μm	CP-NCH-SiO-D	CP-FM-SiO-D	CP-CONT-SiO-D
SiO Ø 15 μm	CP-NCH-SiO-E	CP-FM-SiO-E	CP-CONT-SiO-E

Colloidal Sphere	AFM Cantilever			
	SD-qp-CONT-TL AFM Cantilevers, by NANOSENSORS™ 0.1 N/m, 30 kHz, 125 μm	SD-qp-SCONT-TL AFM Cantilevers, by NANOSENSORS™ 0.01 N/m, 11 kHz, 125 μm	PNP-TR-TL-Au AFM Cantilevers, by NanoWorld® 0.32 N/m, 67 kHz, 100 μm	PNP-TR-TL-Au AFM Cantilevers, by NanoWorld® 0.08 N/m, 17 kHz, 200 μm
Gold Ø 1.5 - 3 μm	CP-qp-CONT-Au-A	CP-qp-SCONT-Au-A	CP-PNPS-Au-A	CP-PNPL-Au-A
Gold Ø 3 - 5.5 μm	CP-qp-CONT-Au-B	CP-qp-SCONT-Au-B	CP-PNPS-Au-B	CP-PNPL-Au-B
Gold Ø 5.5 - 9 μm	CP-qp-CONT-Au-C	CP-qp-SCONT-Au-C	CP-PNPS-Au-C	CP-PNPL-Au-C
BSG Ø 2.5 μm	CP-qp-CONT-BSG-0	CP-qp-SCONT-BSG-0	CP-PNPS-BSG-0	CP-PNPL-BSG-0
BSG Ø 5 μm	CP-qp-CONT-BSG-A	CP-qp-SCONT-BSG-A	CP-PNPS-BSG-A	CP-PNPL-BSG-A
BSG Ø 10 μm	CP-qp-CONT-BSG-B	CP-qp-SCONT-BSG-B	CP-PNPS-BSG-B	CP-PNPL-BSG-B
BSG Ø 20 μm	CP-qp-CONT-BSG-C	CP-qp-SCONT-BSG-C	CP-PNPS-BSG-C	CP-PNPL-BSG-C
PMMA Ø 1.5 μm	CP-qp-CONT-PM-A	CP-qp-SCONT-PM-A	CP-PNPS-PM-A	CP-PNPL-PM-A
PMMA Ø 3.36 μm	CP-qp-CONT-PM-B	CP-qp-SCONT-PM-B	CP-PNPS-PM-B	CP-PNPL-PM-B
PMMA Ø 6.44 μm	CP-qp-CONT-PM-C	CP-qp-SCONT-PM-C	CP-PNPS-PM-C	CP-PNPL-PM-C
PMMA Ø 9.57 μm	CP-qp-CONT-PM-D	CP-qp-SCONT-PM-D	CP-PNPS-PM-D	CP-PNPL-PM-D
PMMA Ø 14.59 μm	CP-qp-CONT-PM-E	CP-qp-SCONT-PM-E	CP-PNPS-PM-E	CP-PNPL-PM-E
PS Ø 1.98 μm	CP-qp-CONT-PS-A	CP-qp-SCONT-PS-A	CP-PNPS-PS-A	CP-PNPL-PS-A
PS Ø 3.6 μm	CP-qp-CONT-PS-B	CP-qp-SCONT-PS-B	CP-PNPS-PS-B	CP-PNPL-PS-B
PS Ø 6.1 μm	CP-qp-CONT-PS-C	CP-qp-SCONT-PS-C	CP-PNPS-PS-C	CP-PNPL-PS-C
PS Ø 10.8 μm	CP-qp-CONT-PS-D	CP-qp-SCONT-PS-D	CP-PNPS-PS-D	CP-PNPL-PS-D
PS Ø 14.4 5μm	CP-qp-CONT-PS-E	CP-qp-SCONT-PS-E	CP-PNPS-PS-E	CP-PNPL-PS-E
SiO Ø 2 μm	CP-qp-CONT-SiO-A	CP-qp-SCONT-SiO-A	CP-PNPS-SiO-A	CP-PNPL-SiO-A
SiO Ø 3.5 μm	CP-qp-CONT-SiO-B	CP-qp-SCONT-SiO-B	CP-PNPS-SiO-B	CP-PNPL-SiO-B
SiO Ø 6.62 μm	CP-qp-CONT-SiO-C	CP-qp-SCONT-SiO-C	CP-PNPS-SiO-C	CP-PNPL-SiO-C
SiO Ø 10.2 μm	CP-qp-CONT-SiO-D	CP-qp-SCONT-SiO-D	CP-PNPS-SiO-D	CP-PNPL-SiO-D
SiO Ø 15 μm	CP-qp-CONT-SiO-E	CP-qp-SCONT-SiO-E	CP-PNPS-SiO-E	CP-PNPL-SiO-E

※ご希望のコロイド、粒子径、カンチレバーの種類から組み合わせることが可能です。
 ※数量はすべて5本入りです。
 ※受注生産のため、返品または交換をお受けすることはできません。

Filgen  **フィルジエン株式会社**

【お問い合わせ】 試薬機器部

TEL : 052-624-4388 E-mail : support@filgen.jp

URL : <https://filgen.jp/>

代理店