

まったくあたらしい ウェスタンブロット

Simple Western™ 受託解析サービス

キャピラリー電気泳動とイムノアッセイを組み合わせた
新しいウェスタンブロット - シンプルウェスタン -



- 分離・検出・解析のすべてのステップが自動化
- 従来のウェスタンブロットに比べばらつきが小さく、再現性が高い
- ウェスタンブロットのプロトコルで使用していた同じ抗体を利用可能
- Simple Western Antibody Databaseで抗体や測定条件などを簡単検索



Simple Western-certified antibodies

Simple Westernアッセイ検証済み抗体が
R&D Systems社、NOVUS社から販売されています。

★2018 スプリングキャンペーン
キャンペーン期間：2018年7月31日注文分まで

追加カートリッジの反応料金

50%OFF!!

(1カートリッジ最大12サンプルの場合)

1カートリッジ目 10万円 (税別)
2カートリッジ目以降 5万円 (税別)

※お申し込みには反応料金に加え別途基本料金が必要となります。

Simple Western™ サイズベースアッセイの原理

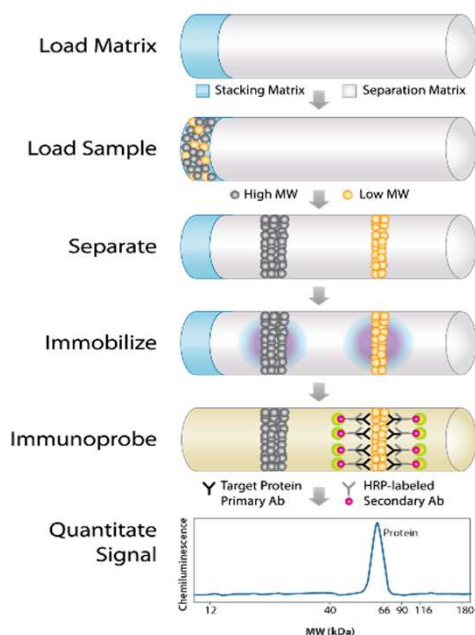
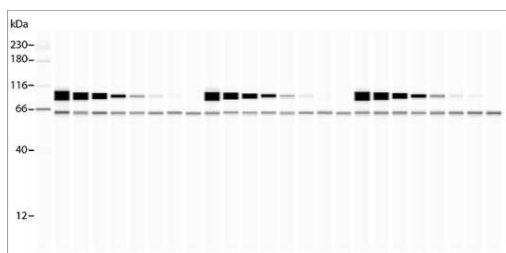
Simple Western™ 受託解析サービスで使用するProteinSimple社製Wesは、ゲルの準備・分離のモニター・プロットング・プロッキング・インキュベーション・洗浄・シグナルの検出・データ解析をすべて自動的に行います。

タンパク質がキャピラリー内で分離された後に、光化学反応によりキャピラリーの内壁にタンパク質がトラップ（固相化）されます。ゲルマトリックスを洗い流した後、一次抗体および二次抗体の免疫反応を行い、化学発光反応でタンパク質が特異的に検出されます。この化学発光シグナルを画像として検出し、解析します。

※ 本サービスに関する製品情報は、ProteinSimple社のweb siteより引用しています。



protein simple



フィルジェン 株式会社 **Filgen**[®]
biosciences & nanosciences

代理店

【お問い合わせ】 バイオサイエンス部

TEL 052-624-4388 (9:00-17:00) FAX 052-624-4389

Email biosupport@filgen.jp

URL www.filgen.jp