

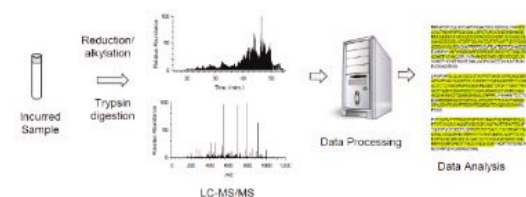
# 質量分析受託解析サービス タンパク質解析

\* 本サービスはMS Bioworks社で実施します。

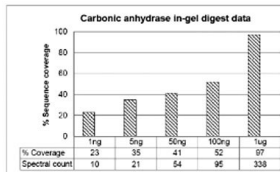
## タンパク質同定受託解析サービス

タンパク質同定受託解析サービスは、タンパク質をトリプシン消化し、得られたペプチドをLC/MS/MSにより解析します。ペプチドは質量分析計において断片化され、コンピュータアルゴリズムを用いてタンパク質配列データベースと一致するマスパターンを取得することで同定されます。この技術感度はタンパク質1 ngまたはそれ以下です。また、バッファーバックグラウンド(水、揮発性塩など)を含む溶液は、直接トリプシン消化を行うことができますが、より複雑なバックグラウンド(洗剤、不揮発性の塩、グリセロールなど)を含む溶液の場合は、試料分析(溶液の場合)を容易にするための追加のクリーンアップ工程を必要とします。

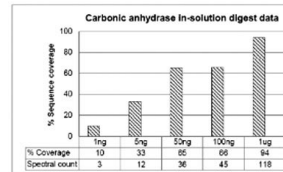
### ■ タンパク質同定解析のワークフロー



### ■ 配列カバー率



ゲルの場合

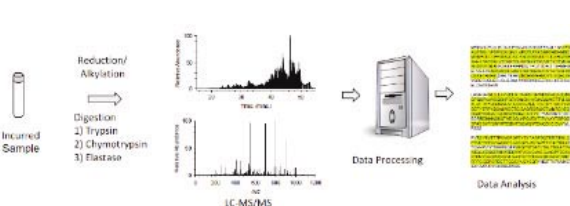


溶液の場合

## タンパク質配列マッピング受託解析サービス

タンパク質マッピング受託解析サービスは、LC/MS/MS分析において3種の酵素(トリプシン、キモトリプシン、エラスターゼ)を用いてサンプル処理を行い、それぞれの酵素処理によるデータおよび3種のデータを合わせたデータによってペプチド同定とタンパク質配列決定を行います。このアプローチによりタンパク質の同定効率を最大限に高めることができます。

### ■ タンパク質配列マッピング解析のワークフロー



### ■ GST-MAPK3の配列決定例

GST-MAPK1 (100%), 69,794.2 Da  
GST-MAPK1  
638 unique peptides, 863 unique spectra, 1948 total spectra, 699,609 amino acids (100% coverage)

```

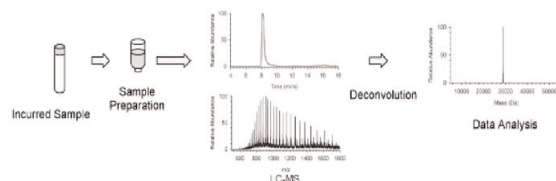
M S P I L G Y W K I K G L V P T R L L L E Y L E E K Y E E H L V R D E G D K W R N K K F E L G L E F P N L P Y I D
G D V K L T D S M A I I R Y I A D K H N M L G G P K E R A E I S M L E G A V L D I R Y G V S R I A Y S K D F E T L K V
D F L S K L P E M L K M F E D R L G H K T P L G D G V T H P D P M L Y D A L D V V L Y G P P L D D A P P A L V E F K
K R E A I P Q I D K T L K S S Y I A W P L G W A T F G G D H P P K S D L V P R P G P I D M A A A A A Q G G G
G G E P R R I E G V G P G V P G E V M V K G P P F D V G P R Y T Q L Q Y I G S G A Y G V S S A Y D H V K R T R V A I
K K I S P F E H T Y C O R T L R E I Q I L L R F R H E V I G I R D I L R A S T L E A M R D V Y I V Q D L M E T O L Y
K L L K S Q L S M D H I E V F L Y D I L R G L Y I H S A N V L H R D L K P S K L L I M T T D L K I D P F L A R I
A D P E H D T G F L G E V V A T R W Y R A P E M L N S K G Y T K S I D I W S V G E I L A E M L S N R P I F P G K H Y
L D D L N H I L G I L G S P S Q E D L N C I I N M K A R N Y L G S L P S K T Y A W A K L F P K S D K A L D L L O R E
L T F N P N K R I T V E E A L A H P Y L E Y Y D P T D E P V A E E P F T F A M E L D D L P K E R I K E L I F D E T A R
R Q P G V L E A R
    
```

3つの酵素(トリプシン、キモトリプシン、エラスターゼ)からの解析データを組み合わせたデータ。配列カバー率は100%。

## タンパク質量測定受託解析サービス

タンパク質量測定受託解析サービスは、タンパク質の分子量を決定することができます。高純度のサンプルが必要ですが、大きな生体分子の質量を決定することも可能です。抗体の分子量を確認するだけでなく、分子のグリコシル化状態の評価にも利用できます。

### ■ タンパク質量測定解析のワークフロー



## Price

サービス名	サンプル数	税別価格	カタログ#
タンパク質同定受託解析サービス	ゲル	1サンプル	¥120,000 / サンプル
		2-3サンプル	¥80,000 / サンプル
		4サンプル以上	¥58,000 / サンプル
	液体	1サンプル	¥149,000 / サンプル
		2-3サンプル	¥110,000 / サンプル
		4サンプル以上	¥92,000 / サンプル
タンパク質配列マッピング受託解析サービス	2サンプル以上 1)	¥156,000 / サンプル	F-MSB-PW-PM
タンパク質量測定受託解析サービス	2サンプル以上 1)	¥98,000 / サンプル	F-MSB-PW-IM

1) サンプルの場合の対応はお問い合わせください。