

フローサイトメトリー
イメージサイトメトリー 解析用ソフトウェア

FCS Express 7

分析は簡単であるべき

このような事はありませんか？

ソフトウェアの使用方法を学習することに時間がかかる…

いくつかのゲートの形状を変更する理由だけで、
すべて再分析する必要がある…

必要なものすべてを1か所で取得できなかったため
複数のソフトウェアパッケージ
(フローサイトメトリーソフトウェア、Microsoft Excelなど)
でデータを管理しなければならなかった…

分析は簡単であるべき

ソフトウェアの使用方法を学習することに時間がかかる…

フローサイトメトリーソフトウェアに必要な分析ツールがなかったため、複数のプログラムを使用する必要があった…

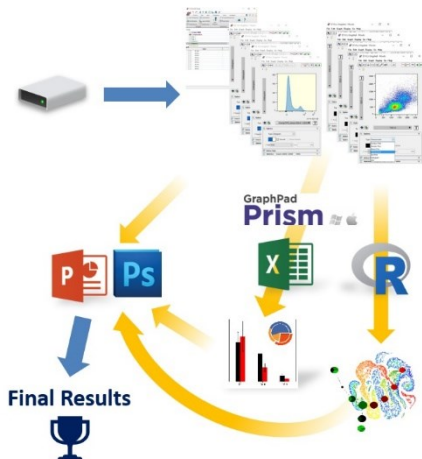
見栄えが良くわかりやすいグラフィカルなデータを取得するためだけに、表をコピーしてより使いやすいソフトウェアに貼り付ける必要があった…

いくつかのゲートの形状を変更するだけで、膨大なデータセットを再分析する必要があった…



FCS Expressは、生データから、他のフローサイトメトリーソフトウェアよりも簡単かつ短時間で、理解しやすく、美しくフォーマットされたプレゼンテーション用の結果を提供します。

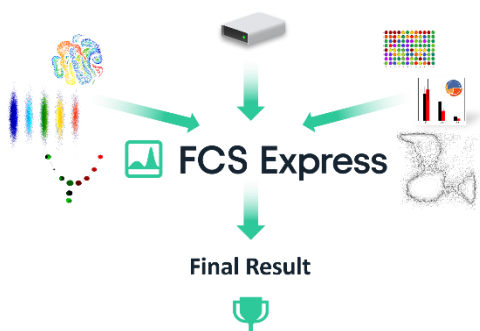
他のソフトウェアとの違い



他のソフトウェアは、基本的なプロットと統計を生成するだけです。

他のソフトウェアは、基本的なプロットと統計を生成するだけです。他のソフトウェアパッケージを使用すると、基本的なプロットと統計のみが得られるため、外部ソフトウェアパッケージにコピー & ペーストして最終結果を作成する必要があります。最終結果に到達する前に、複数の外部ツールを使用して、スプレッドシート、グラフ、PowerPoint、出版用の図、およびRスクリプトを作成する必要があります。

FCS Expressはサイトメトリーと結果のギャップを埋めます。



FCS Expressは、結果を取得するための完全に統合された分析、統計、グラフ作成、およびレポート作成ツールです。FCS Expressは、統合されたスプレッドシートを利用するため、ゲートが変わるとグラフと統計が更新されます。すべてのグラフィックは、高解像度でPowerPointに直接エクスポートされます。また、分析から公開の準備が整った結果に簡単に移行できる様に、個々のグラフィックを最大700DPIでエクスポートすることもできます。

分析装置は何を使用していますか？

FCS Expressは、様々なメーカーのフローサイトメーターのデータ形式に対応しています。FCSデータからシームレスに実験結果の要約を作成できます。

ページ3へ



Format



Powerpointの使用方法を知っていますか？ Excelはどうですか？

ソフトウェアの使用方法を学習することは、目的とするデータの取得を妨げる要因となります。

FCS Expressは、Microsoft Officeを動作するような操作性で設計されているため、使い慣れるまでの時間を節約できます。

ページ4へ



**Intuitive and Familiar
Office® Interface**

無制限の取り消しとやり直し

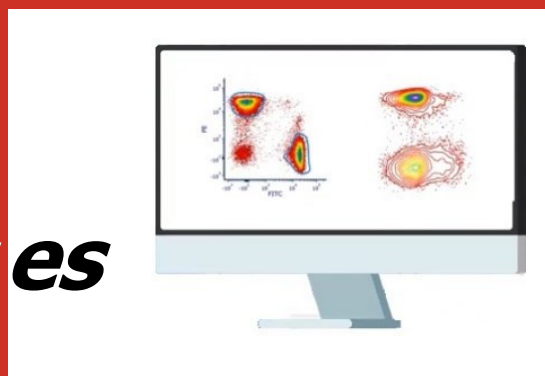
分析中の間違いは避けられませんが、分析で行ったすべてのアクションを元に戻したりやり直したりできるので、安心して大胆に作業できます。

ゲートを移動すると、プロットと統計データがリアルタイムかつ即座に反映されます。

ページ5へ



Gates



Publication

Quality

Graphics

高品質なデータを作成できます

データに関しては、品質が重要です。

FCS Expressは、サンプルを分析するたびに、高品質なグラフィックデータを、任意の解像度で出力します。

ページ6へ

20年の歴史と実績

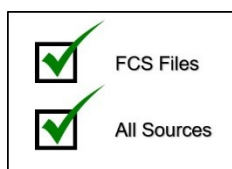
De Novo Softwareは、1998年からフローサイトメーターデータ分析ソリューションを開発しています。現在、主力製品であるFCS Expressは、堅牢で使いやすいフローデータ分析アプリケーションとして世界的に有名です。

イメージサイトメトリーはページ11へ

With over
20
YEARS

FCS Expressは様々なサイトメトリー機種に対応しています。

FCS Expressは、ベクトン・ディッキンソン社、ベックマン・コールター社、メルクリポア社、ミルテニーバイオテック社、iCyt社（現ソニー社）、Abbott社など、様々なフローサイトメーターから出力されたFCS形式(FCS Version 1.0～3.1) ファイルのデータ解析に対応しており、FCSデータからシームレスに実験結果の要約を作成できます。

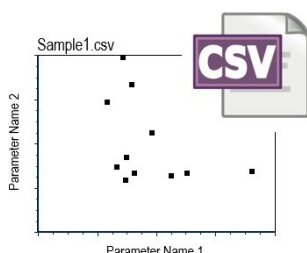
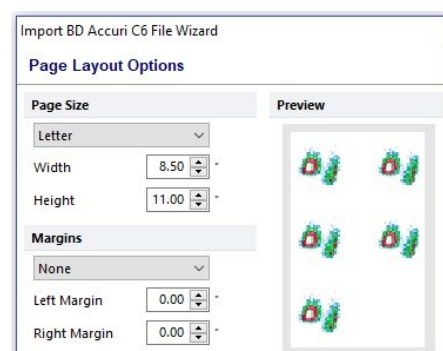


ファイルとの互換！

FCS Expressは、すべてのメーカーのすべてのFCSおよびLMDデータファイル、およびすべての過去のバージョンのFCSファイル形式と直接互換性があります。

BD FACSDiVa™およびAccuri C6™から分析を直接インポート

DivaまたはAccuriプラットフォームで取得した場合は、分析全体をゼロから再作成する必要はありません。FCS Expressを使用すると、BD FACSDiVa ExperimentファイルまたはBD Accuri C6およびC6 Plusファイルを直接インポートできます。実験がFCS Expressに読み込まれると、プロットとゲートをFCS Expressで作成されたのと同じように扱うことができます。

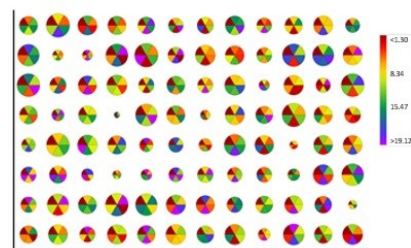


CSVファイルを直接インポートする

CSVファイル形式で保存されたデータは、標準のフローまたは画像サイトメトリーデータファイルのように、開いて、プロットし、ゲートし、レポートできます。CSVファイルをソフトウェアに直接読み込み、分析および視覚化ツールの豊富なライブラリを使用して、結果からより多くの洞察を得ることができます。

インデックスの並べ替え

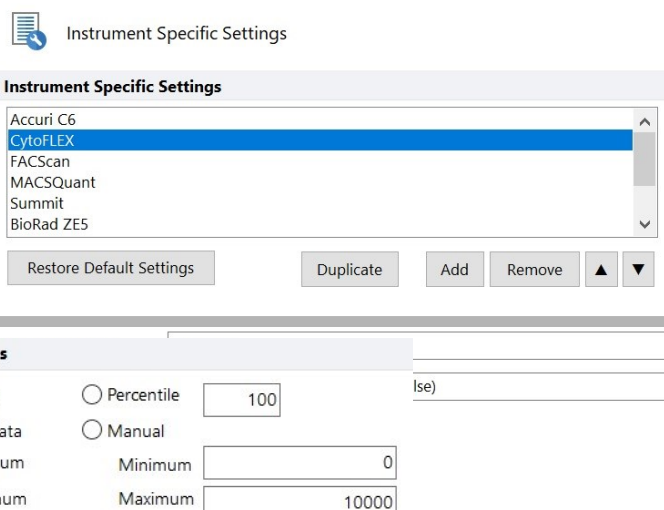
FCS Expressは、Influx (BD Biosciences)、Summit Software (Beckman Coulter)、Diva (BD Biosciences)、Chorus (BD Biosciences) を含むすべての主要プラットフォームからのインデックスソートデータファイルをサポートしています。FCSファイルを読み込んで分析を開始するだけです。



異なる機器からのデータの表示をカスタマイズできますか？

はい、FCS Express 7以降のユーザーオプションでは、さまざまな機器またはFCSファイル形式からの散乱および蛍光パラメーターの範囲とスケールをカスタマイズできます。

- Accuri C6
- CytoFLEX
- FACScan
- MACSQuant
- Summit
- BioRad ZE5 and S3



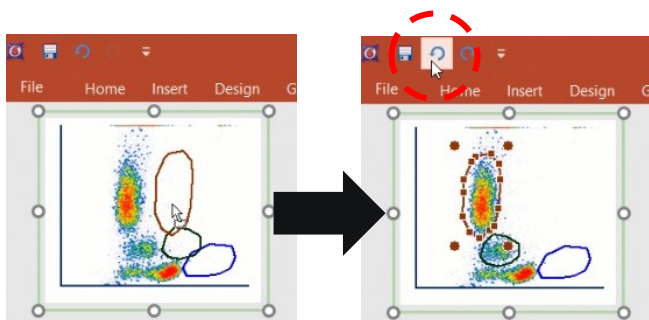
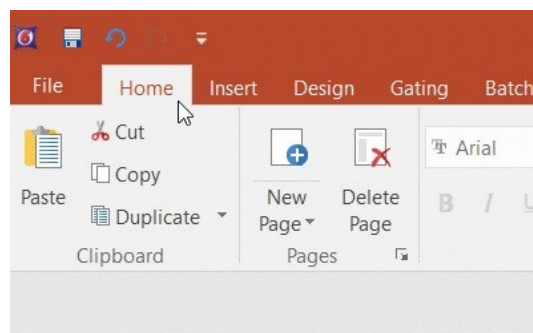
直感的で使い慣れたOffice®インターフェイス

ソフトウェアの使用方法を長時間学習することは時間をロスする原因です。FCS Expressは、Microsoft Officeを動作するような操作性で設計されているため、使い慣れるまでの時間を節約できます。ソフトウェアの学習に時間を費やしたり、レポートや結果がどのようにエクスポートされるかを推測したり、プロットの無限のウィンドウを選別したりする必要はもうありません。FCS Expressは、データから結果への移行を支援します。



使い慣れたリボンタブインターフェイス

使い慣れたインターフェイスにより、FCS Expressは簡単に習得できます。カスタマイズ可能なリボンにより、必要なツールに簡単にアクセスできます。おなじみのマウスクリックとキーボードショートカットを使用して、コピー、貼り付けなどを行います。Microsoft Office®でできる限り迅速にプロットと表の整列、書式設定、グループ化、順序付けを行います。

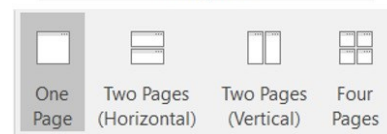
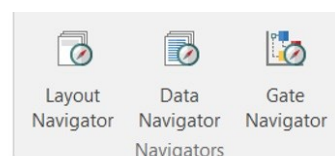


無制限の取り消しとやり直し

分析中の間違いは避けられませんが、分析で行ったすべてのアクションを元に戻したりやり直しができるので、安心して大胆に作業できます。

複雑なワークスペースを簡素化

多数のウィンドウや無限のオープンプロットで迷子にならないでください。ドッキングおよびピン留め可能なナビゲーター、複数のページビュー、および分析のあらゆる側面への迅速なアクセスを備えた統合ワークスペースにより、最も複雑なデータセットの分析と探索を容易に実行可能です。



PowerPoint®に直接エクスポート

FCS ExpressはPowerPoint®のように機能するだけでなく、シングルクリックでPowerPoint®に直接エクスポートします。FCS ExpressからのPowerPointエクスポートは高品質です。PowerPoint上ではすべてのプロットとオブジェクトは分離されているため、それらを移動、サイズ変更、およびグループ化解除して、プレゼンテーションや公開の準備を整えることが可能です。

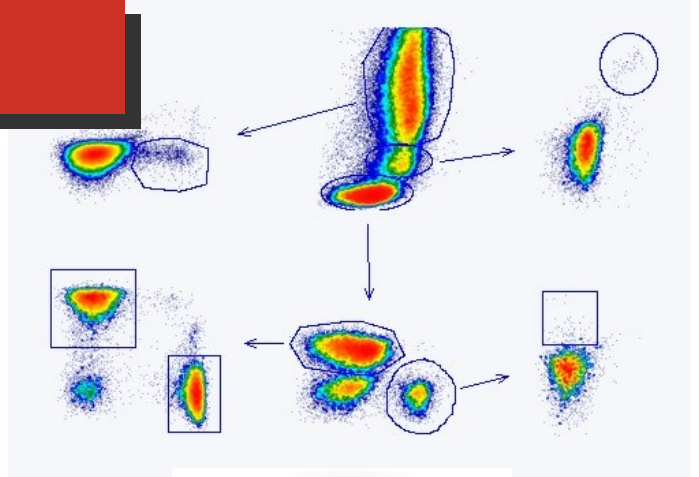
コピーと貼り付けをスキップ

クリックするだけで、PDF、PowerPoint®, または必要な解像度で選択した画像形式に直接エクスポートします。



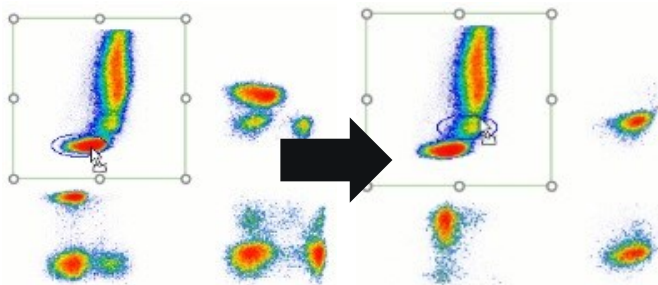
簡単なゲーティング

ゲートは、研究者が細胞亜集団を分析できるようにするため、あらゆるサイトメトリー分析の基礎となります。FCS Expressを使用すると、ゲートがプロット上で移動されるとすぐに、ゲートの作成、管理、視覚化、およびゲートベースの統計の更新されます。FCS Expressは、必要に応じてサンプルごとにゲートを調整する柔軟性も維持しているため、データのサブグループまたは外れ値サンプルを簡単に分析できます。



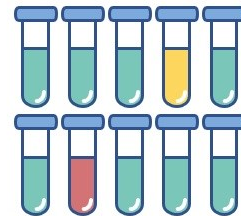
ゲーティングタイプ

FCS Expressは、楕円、長方形（1次元または2次元）、ポリゴン、フリーフォーム、ウェルゲートの6種類のゲートをサポートしており、適切なツールを使用できます。



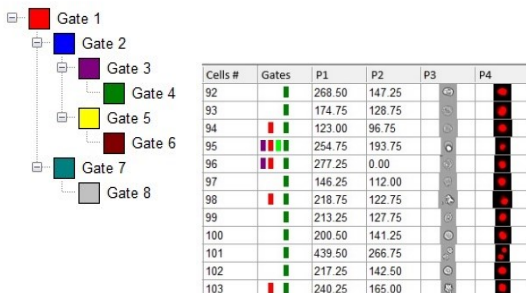
ドラッグドロップ

ゲートの適用は、ドラッグアンドドロップと同じくらい簡単です。さらに、ドラッグアンドドロップを使用して、既にゲートされている新しいプロットを作成または開くことができます。



サンプルごとの改良

個々のサンプルに独自のゲート位置が必要な場合、階層を変更せずに個々のサンプルのゲート形状と位置を調整できます。任意のゲートをグループベースのゲートに変換することもできます。



ゲーティング階層・シングルセルレベルでのゲーティング

FCS Expressは階層ゲートをサポートし、他のゲートのサブセットに基づいてゲートを作成します。ドラッグアンドドロップでいつでも簡単に調整できます。

さらにゲートは、単一細胞レベルの生データに適用して作成することもできます。

統合されたスプレッドシートにより分析が簡単に

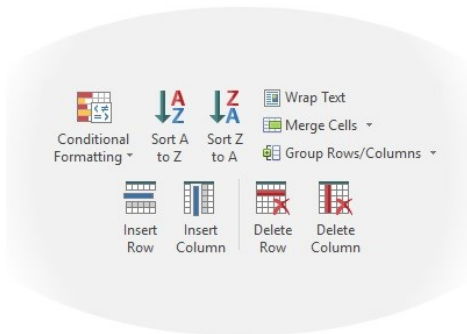
データ分析がプロットと生の統計データで終わることは、ほとんどありません。おそらく現在の分析パッケージからExcelや他のグラフ作成ソフトウェアにコピーアンドペーストして、最終結果を生成するのに多くの時間を費やすでしょう。FCS Expressを使用すると、分析で直接スプレッドシートにアクセスし、ゲートおよびデータファイルにリンクできます。ゲートが移動してデータが変更されると、スプレッドシートもリアルタイムで変更されます。

	B	C	D
	# of Events	% of parent	Median
2 Sample 1	1162	7.33	22406.5
3 Sample 2	1306	13	24432.5
4 Sample 3	673	6.68	26953
5 Sample 4	749	2.96	26126
6 Sample 5	1094	4.42	21236.5
7 Sample 6	795	4.61	19387
8 Sample 7	1011	10.06	24957
9 Sample 8	966	3.06	19451
10 Sample 9	919	6.45	20281

統計が簡単に

スプレッドシートセルの値は、1つのドラッグアンドドロップで、任意のゲートまたは統計、キーワード、またはすべてのデータファイルから直接導出できます。スプレッドシートのセルは、データファイルまたは統計をスプレッドシートにドラッグアンドドロップするだけで簡単に入力できます。

	A	B	C
1	Filename	# of Events	SampleID
2	42700040.001.fcs	699	Condition 1
3	42846038.001.fcs	817	Condition 2
4	44948035.001.fcs	501	Condition 3
5	42905039.001.fcs	1046	Condition 4
6	44693017.001.fcs	392	Condition 5
7	44687016.001.fcs	648	Condition 6
8	43848022.001.fcs	496	Condition 7
9	44713018.001.fcs	1382	Condition 8
10	44724015.001.fcs	318	Condition 9



エクセルインターフェイス書式設定

FCS Expressのスプレッドシートは、Excelの多くの一般的な書式設定機能を共有しているため、2つのソフトウェアパッケージを開いたりコピーしたりすることなく、並べ替え、マージ、条件付き書式設定の使用、列/行の挿入/削除、テキストの書式設定などを行うことができます。

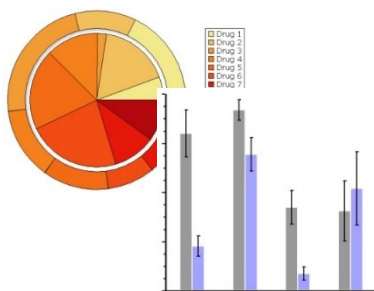
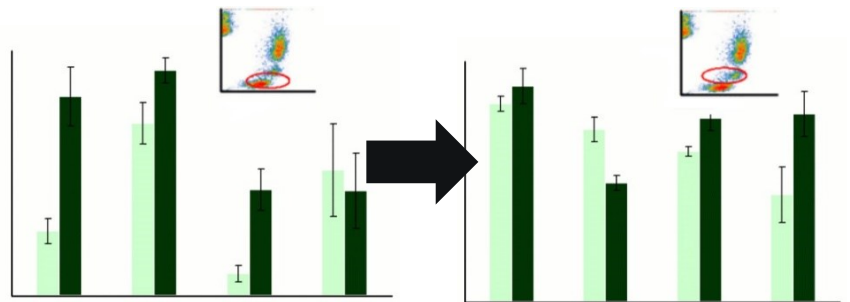
数式

Microsoft Excelが提供するほとんどすべての数式の機能と操作はFCS Expressに含まれており、数式の結果をプロットまたはゲートベースの統計に直接リンクできるという利点もあります。ゲートを移動し、p値、t検定、その他の高度な統計情報をすぐに更新できることを想像してください。



リアルタイムチャート

スプレッドシートのデータは、円グラフ、棒グラフ、散布図、回帰グラフでクリックするだけで視覚化することもできます。FCS Expressは、リアルタイムで結果を取得できるように、ゲートや統計情報とリンクすることにより、Excelにコピーアンドペーストする中間工程を排除します。

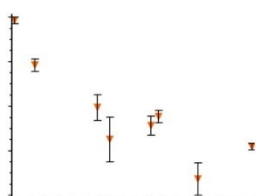
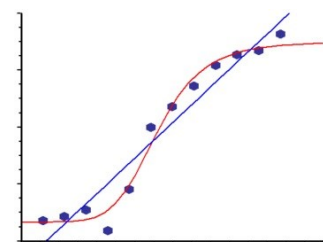


円グラフ/棒グラフ

FCS Expressに円グラフを挿入すると、ゲート、マーカー、および.fcsファイルデータで自動的に更新することができます。標準偏差バーを含む分析が変更されると、棒グラフがすぐに更新されます。FCS Express内で完全にフォーマット可能で、追加のソフトウェアプログラムを使用する必要がありません。

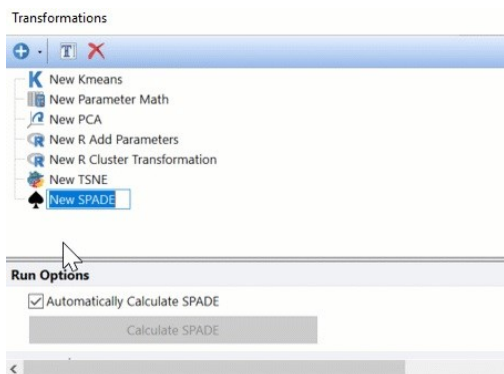
回帰分析

ゲートと統計から回帰適合を直接計算できます。回帰式、線のあてはめ、分析をすべてデータに直接リンクできるため、ゲートとデータの調整中に回帰分析の変更をリアルタイムで表示できます。



散布図

FCS Expressには、散布図が組み込まれており、ゲートが調整されるとリアルタイムで更新されます。散布図のデータは、同じ実験または複数の実験からオーバーレイできます。

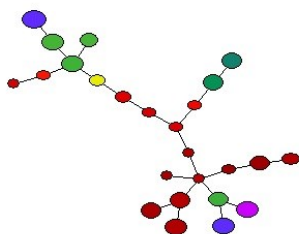
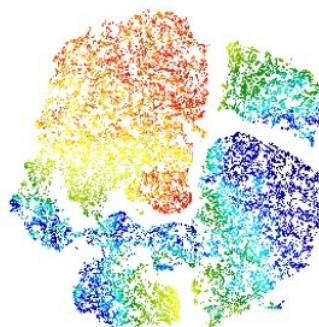


Transformations

FCS Expressを使用すると、直感的なインターフェイスにドラッグアンドドロップすることにより、複雑なスクリプトやプラグインに依存することなく、これらのツールに簡単にアクセスして使用できます。

t-SNE/v-SNE

tSNE(viSNE)は、次元削減の手法としてよく使用され、高次元データを2次元で表示することが可能です。tSNE(viSNE)の優れたところは、2次元で表示しても各クラスターの配置が保たれるため、極少数のデータからなる細胞群の検出を可能とします。このインターフェイスでは、含めるパラメータを選択し、実行するアルゴリズムの変数を選択するだけで、必要な結果を得ることができます。



SPADE

SPADEツリーは、各クラスターが分岐ツリーのノードとして表されるヒートマップで簡単に作成できます。ヒートマップは、特定のマーカーの表現またはクラスターに関連付けられた統計に基づいて、各ノードに色を付ける様にフォーマットできます。さらに、各ノードのサイズを特定の統計に比例して表示できるため、必要な結果をより柔軟に出力できます。

K means cluster analysis

K-Meansクラスタリングを使用すると、クラスター分析をすばやく実行し、クラスター化された結果をヒストグラム、2Dプロット、ヒートマップで確認できます。クラスターは、簡単なドラッグアンドドロップで簡単にゲート、バックゲート、分析およびレポートに統合できます。

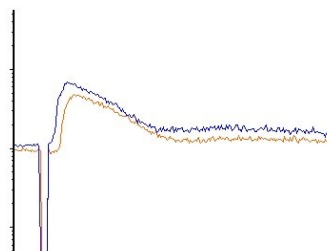


R Integration

FCS Express は、変換ツール内のR統合変換オプションを介して、Rスクリプトを統合できます。

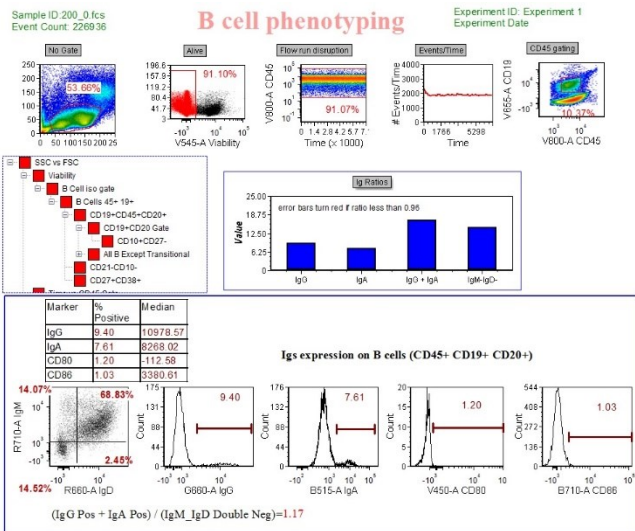
Parameter Math

パラメータの比率を作成したり、イベントレベルで別のカスタム計算を実行したりする必要がある場合は、Parameter Mathが最適です。Parameter Mathを使用すると、これまでにない速さで結果を得ることができます。



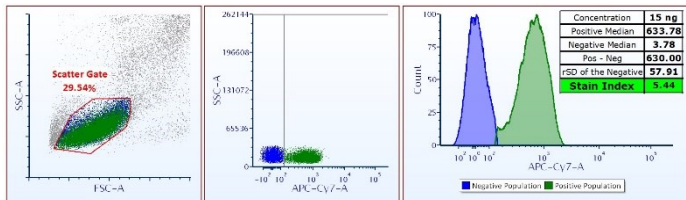
Principle Component Analysis(PCA)

PCAを使用すると、既存のパラメータの変換に基づいて関連する新しい母集団を見つけたり、より少ないパラメータを使用して同じデータセットを分析することができます。FCS Expressでプロットに定義および適用された主成分は、プロットの新しいパラメータとして分析にアクセスできます。



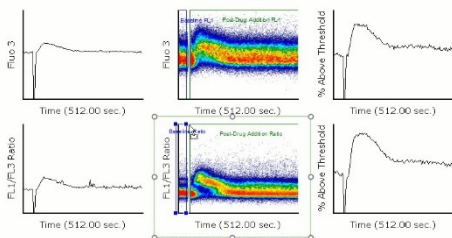
細胞表現型

細胞の表現型解析は、フローサイトメリーの一般的なアプリケーションです。FCS Expressは、すべてのセルタイプサブセットを便利にレポートし、カスタム統計を計算し、視覚化のために棒グラフでデータを表示する方法を提供します。



染色指数

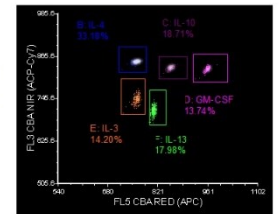
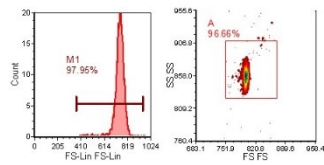
染色指数は、カスタムトークンダイアログの染色指数関数を使用して、FCS Expressで簡単に計算されます。プロットまたはテーブルから統計をドラッグアンドドロップするだけで、式の正および負の中央値と負の母標準偏差を入力できます。解析後のゲートまたはデータが変更されると、Stain Indexのカスタムトークンがリアルタイムで更新されます。



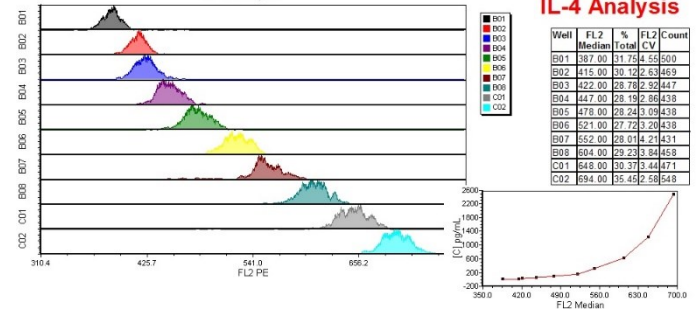
動態解析

FCS Expressは、分析の変更に応じてプロットを更新しながら、動態データを簡単かつユーザーフレンドリーな方法で表示および分析する機能を提供します。

CBA Reporting in FCS Express



IL-4 Analysis

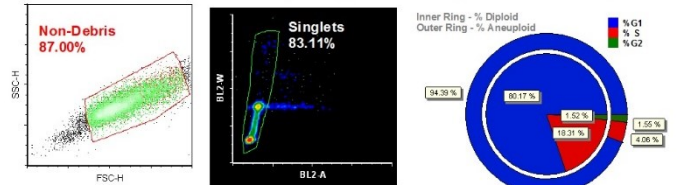


CBA分析

Cytometric Bead Array / Analysisは、フローサイトメリーを使用して可溶性および細胞内タンパク質の測定を容易にします。

FCS Expressでは、ライブ更新回帰プロットと統計を使用して、サイトメリービーズアッセイの迅速な分析とレポートが可能です。

DNA Cell Cycle Results and Reporting with Multicycle AV in FCS Express

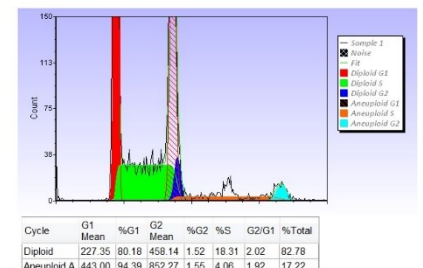


Interpretation
MultiCycle suggestions (a guideline only):
A near-tetraploid aneuploid DNA content is observed.
The tetraploid %S=1.06, %G2=1.55
The S Phase confidence is fair
Note: % cells.

Experiment Statistics

Chi sq: 1.43
Average %S: 15.85
Average %S aneuploid: 4.06
BAD: 0.10
Number of cells: 7600.00
Number of cycles: 2.00
Cycle fit model: 2 Cycle

Model	Dip	Dip	A	A	Chis
SL CV S0	1.52	18.31	1.55	4.06	1.43
SL CL S0	1.49	18.34	1.54	4.16	1.44
+G2/G1 Fixed	1.46	18.33	0.88	5.27	1.44
+Aggregates	0.00	17.17	1.32	2.77	1.57
+S Order = 1	0.16	18.62	1.28	4.66	1.20
+CVs Fixed	0.00	18.76	1.28	4.96	1.23

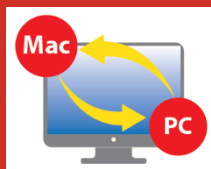


細胞周期の統計

フローサイトメターの最も初期のアプリケーションの1つは、細胞内のDNA含有量の測定でした。分析は、特定の色素が細胞DNAを化学量論的に染色する能力に基づいており、DNA含有量のヒストグラムは、基礎となるG1、S、およびG2位相分布を抽出するために数学的分析を必要とします。(Multicycle プラグイン)

サイトメトリーと結果のギャップを埋める

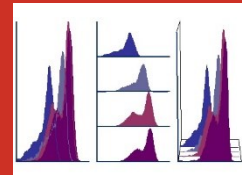
FCS Expressは様々な業界をリードするツールをサポートしています。PowerPoint、PDF、Excel、Word、および高解像度画像形式への直接エクスポートにより、結果をより迅速に取得できます。



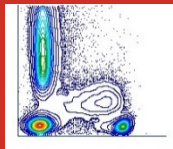
Mac and PC compatibility



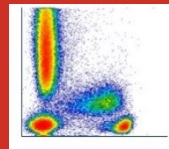
Dot Plot



Histograms



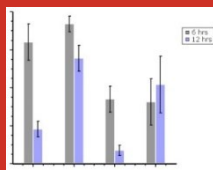
Contour Plots



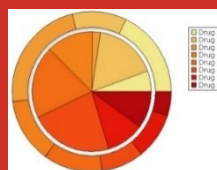
Density Plots



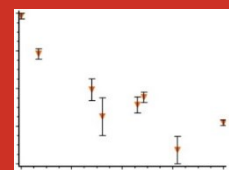
All Standard Statistics



Bar Chart



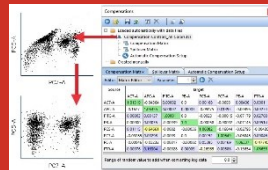
Pie Chart



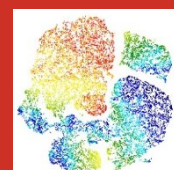
Scatter Chart

	A	B	C	D
1	Filename	# of Events	% of parent	Median
2	Sample 1	1162	7.33	22406.5
3	Sample 2	1306	1.3	24432.5
4	Sample 3	673	6.68	26953
5	Sample 4	749	2.96	26126
6	Sample 5	1094	4.42	21236.5
7	Sample 6	795	4.51	19387
8	Sample 7	1011	10.06	24957
9	Sample 8	966	3.06	19451
10	Sample 9	919	6.45	20281

Integrated Spreadsheets



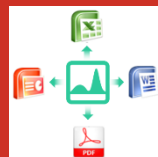
Software Compensation



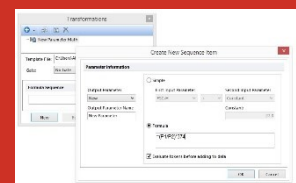
**Software Transformations/
Cluster Analysis**



Principal Component Analysis



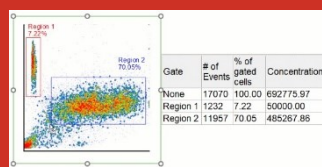
Batch Processing



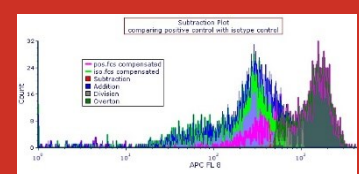
Parameter Math



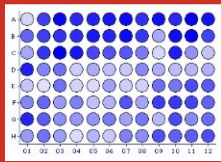
Channel Calibration



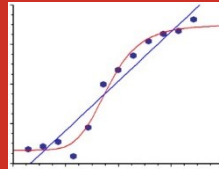
Concentration Calculator



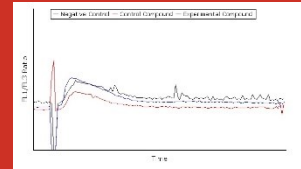
Histogram Subtraction



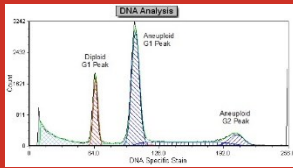
Heat Maps



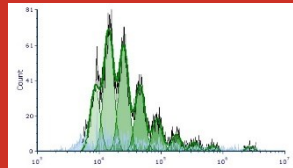
Regression Analysis



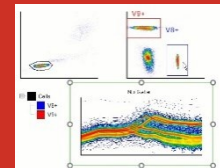
Kinetics Analysis



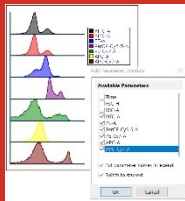
Cell Cycle Analysis



Proliferation Analysis



Spectrum Plots



Parameter Overlays



internet dongle

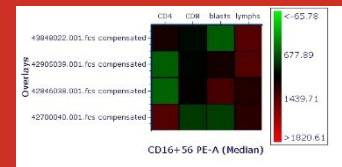


Pipeline



Standard Operating Procedures

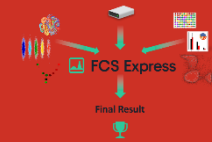
Tests of significance
t-test, f-test, p-values,
Chi-squared, ect.



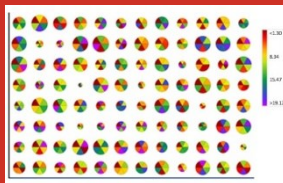
Gate Heat Maps

Percentiles

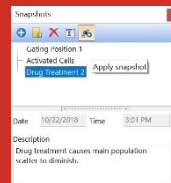
Much more...



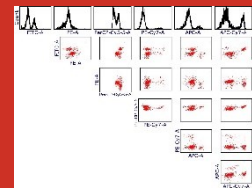
Export FCS Data



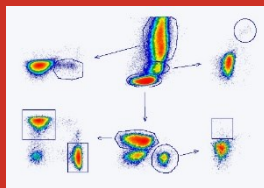
High Content Analysis



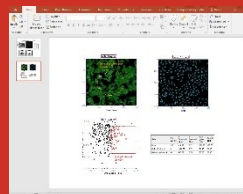
Iteration Snapshots



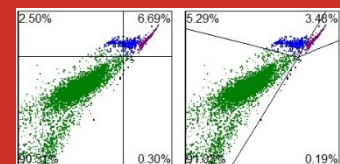
NxN Plots



Gating



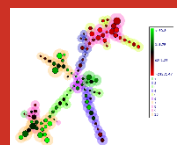
High-Quality Graphics



Advanced Quadrants



Concentration Calculator



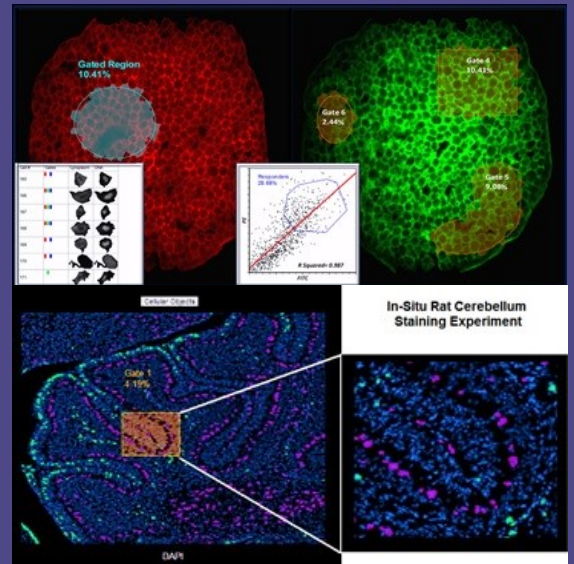
Pre-defined Algorithms



Image Cytometry Compatibility

イメージサイトメトリー

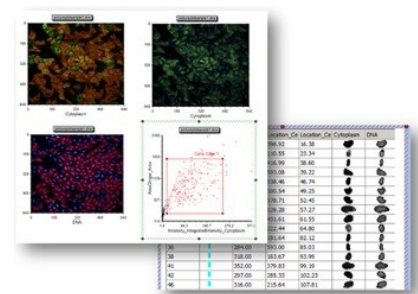
デジタル顕微鏡やイメージ・サイトメトリーは、研究技術、ハイコンテンツ・スクリーニング、創薬技術とともに急速に発展しています。しかしながら、解析結果の取り扱い、イメージング解析のネックとなっています。イメージやマルチ・パラメトリックなデータセットなどのイメージ解析データは、膨大な量です。とりわけ、細胞レベルまでデータを掘り下げて解析する場合や、1細胞の情報を再検討する場合は、特に大変な作業です。De Novo Softwareでは、イメージ・サイトメトリー専用のイメージ解析とレポート作成のパッケージを提供しています。このソフトウェアを使うと、非常に時間のかかる解析も短時間で完了できます。



**FCS Express は、
すべてを1つの簡単なパッケージにまとめました！**

画像フォーマットの互換性

FCS Express 7 は、Amnis® イメージングフローサイトメーター、Cellometer® (Nexcelom社)、CellProfiler、ImageJなどの様々な機器や画像解析ツールから出力されたデータを直接インポートでき、データの視覚化、解析、カスタムレポートの作成を可能とします。



Product Name	File Format	Data	DB Link
Amnis - IDEAS Version 6.2 and previous	*.daf or *.fcs	Yes	N/A
Broad Institute - CellProfiler	*.cpout	Yes	N/A
ChemoMetric - NucleoCounter NC-3000	*.ACS	Yes	N/A
Countstar	*.ICE	Yes	N/A
Life Technologies - Tali	Life Technologies Tali Data Folder	Yes	N/A
Molecular Devices - Image Express Velos (Isocyte)	*.iso	Yes	Yes
Nexcelom - CBA Vision, K2, and Celigo	*.NXDAT or *.ICE	Yes	N/A
ImageJ	*.ijout	Yes	N/A
Perkin Elmer Vectra / InForm Software*	*.tif or *.txt	Yes	N/A
Phase Holographic Imaging - HoloMonitor App Suite	*.ICE	Yes	N/A
Thermo Scientific - HCS Studio 2.0	*.ICE	Yes	N/A
TissueGnostics	*.ICE	Yes	N/A
Yokogawa - CQ1	*.ICE	Yes	N/A

*Vectra InForm データセットのイメージからゲートへのリンクは、現在、InForm 2.4.1 より前の InForm software リリースからのエクスポートでのみ使用できます。生データのインポートと分析は、すべての InForm software リリースと互換性があります。Perkin Elmer Acapella folderは FCS Express 7 で使用できますが、レガシーデータファイル形式のみに対応しています。Columbus データベースリンクは FCS Express 7 で非推奨になりました。

多彩なアプリケーションに対応

FCS Express 7 は、画像データ、1Dプロット、2Dプロット上にゲートを作成し、個々の細胞に対して様々な解析を行うことができます。

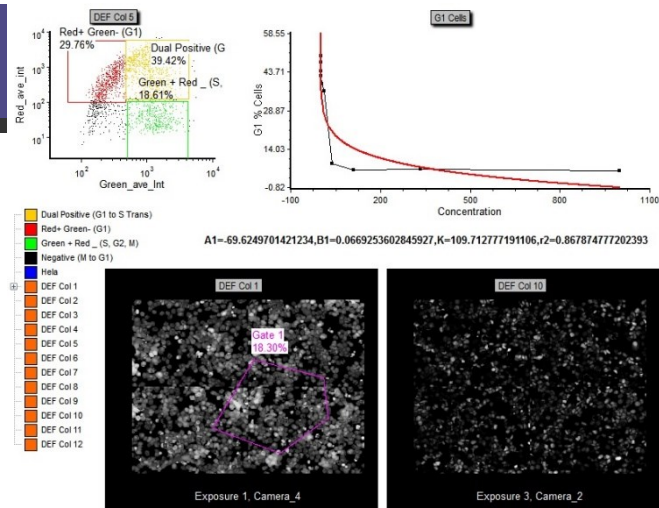
- ・空間分布、マーカー強度の測定から各細胞の複数パラメータを生成します。
- ・同じ細胞の経時的な変化を測定する豊富な動的データの生成が可能です。

- ・画像中の細胞核のサイズやDNA含量から細胞周期解析が可能です。
- ・細胞亜集団から迅速なデータマイニング分析を行い、自動的にレポートを生成します。

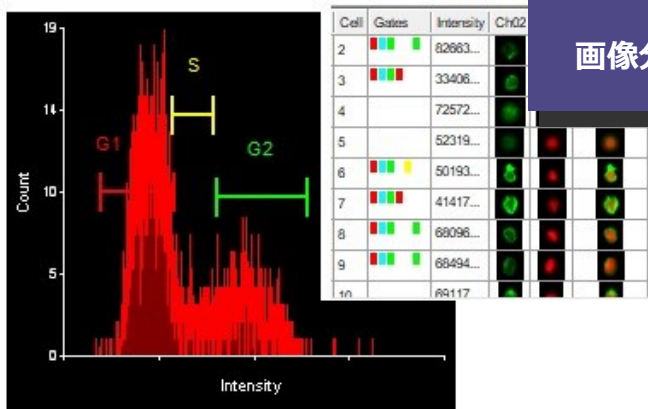
さらに、以下のアプリケーション例は、FCS Expressを使用して、複雑な分析を簡単に実行しながら見やすいレポートを作成することができます。

- ・Amnisデータからの免疫シナプス分析とレポート
- ・NexcelomのCellometer Visionによるアポトーシスアッセイ
- ・CellProfilerセグメンテーションを使用したIn-situラット小脳画像解析
- ・Countstarによる細胞周期画像サイトメトリーアッセイ
- ・ウエスタンブロットと画像データの組み合わせ

など…



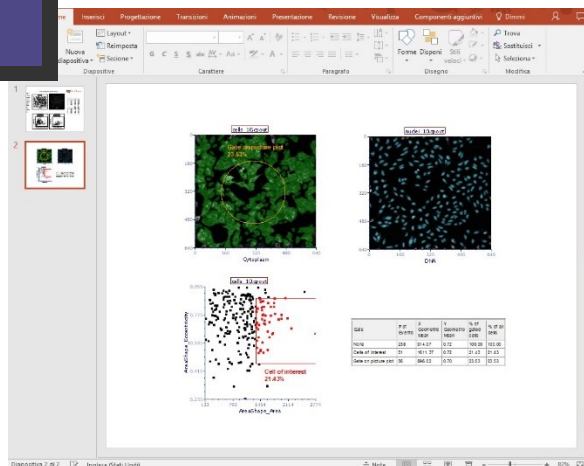
画像分析用のデータグリッド



データグリッド は、画像データからすべての生のパラメーターデータと個々のオブジェクト画像を表示する便利な方法です。データグリッドは、ギャラリー形式でセルごとの画像を表示するためにAmnisから派生したデータセットの分析に特に役立ちます。 FCS Expressでは、生データのゲートを表示および作成し、その後のバックゲート分析を実行することもできます。

レポート作成機能

FCS Express 7 は、インポートした画像データから、任意のゲート内の細胞数を瞬時に計算し、簡単にプロットやグラフの作成を行うことができます。解析レポートは、Power Point、Excel、PDFの形式でエクスポートできます。



ライセンスタイプ

FCS Express 7 は、年間ライセンスです。そのため、新しい機能が開発されるとすぐに搭載され、また通常のライセンスアップグレードの費用なしで、お客様にリリースされます。

【インターネットドングルライセンス】

インターネットドングルライセンスを購入した場合、インターネットに接続されている限り、FCS Express を使用できます。

ライセンスをコピーすることで、複数のコンピューター上で認証が可能です。

一度に1台のコンピューターからのみログインできます。



*複数年、インターネット接続環境がないケース、10人以上の使用を想定したライセンスや 21 CFR Part11 準拠や電子署名など含むライセンスをご希望の方は、弊社までお問合せください。

システム要求

[オペレーティング・システム]

Windows : Windows 11 , 10, 8.1, 8, 7,(64bit推奨)

Mac : Mac OS 13.3 (Ventura)以降

[プロセッサ]

最小プロセッサ要件はありません。プロセッサが高速になるほど、プログラムの実行も高速になります。

[メモリ]

FCS Express自体は、ほとんどメモリを必要としません。必要なメモリの量は、主に同時に分析するデータファイルのサイズと数によって決まります。原則として、できるだけ多くのメモリをお勧めします。

32bitでは最大3GB RAM、64bitでは最大4GB のメモリを使用できます。

[ハードドライブスペース]

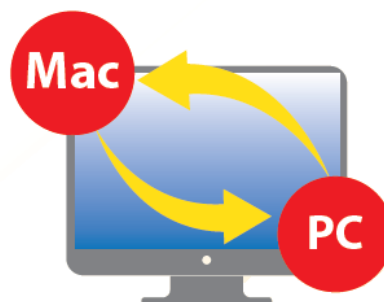
約400 MBです。FCS Express Macバージョンには、最低2 GBの空き容量が必要です。

[インターネット接続]

適切な通信を可能にするために、次のポートとドメインを個々のユーザーに対して開いておく必要があります。

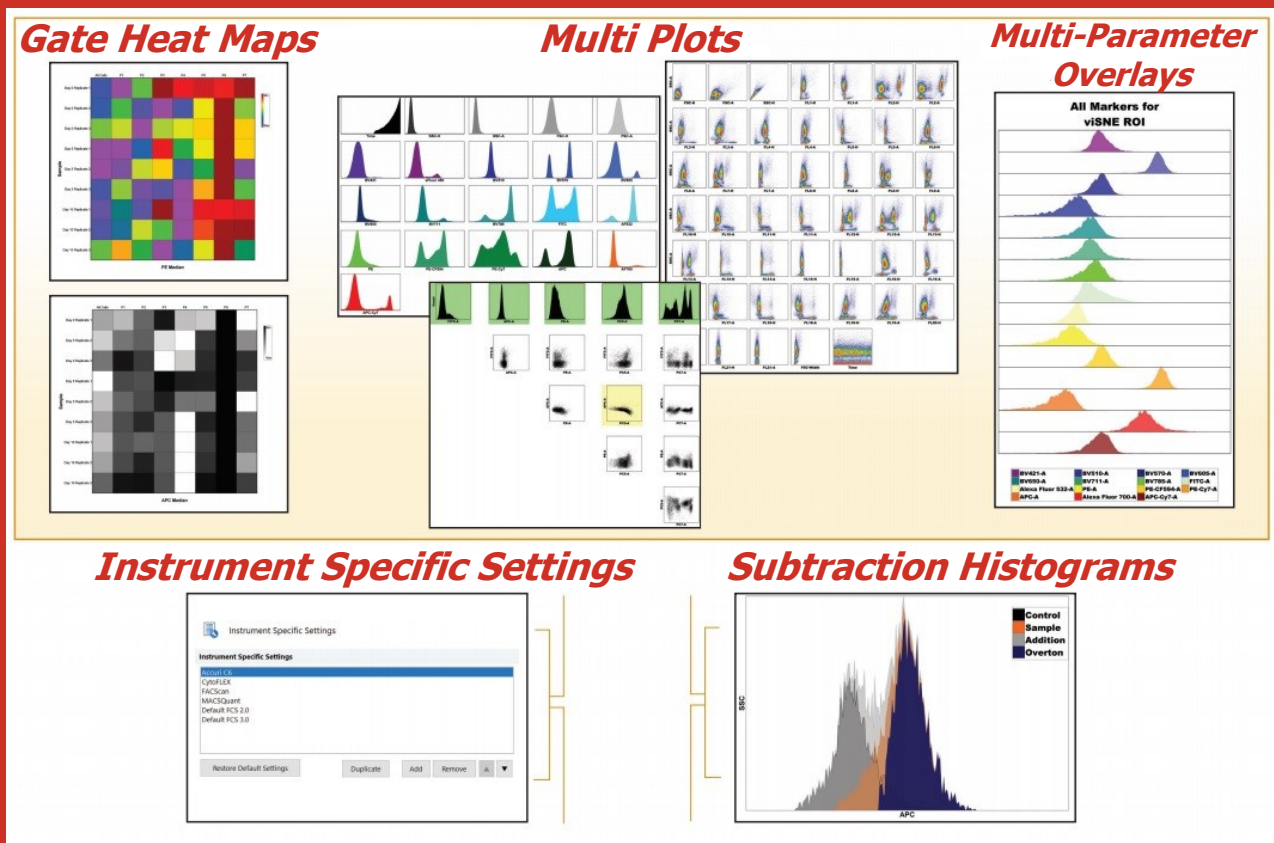
Ports 80 and 443 for HTTP/HTTPS communication

the denovosoftware.com domain



What's New in FCS Express 7

FCS Express 7は、これまで以上に簡単に結果を取得できます。



- ・バージョン6より最大2倍高速
- ・新しいライブフォーマットインターフェース
- ・マルチプロット
- 1D、2D、NxN
- ・データリストの空のチューブ
- ・新しい統計とトークン
- Custom percentiles
- 条件付きプロットの色付け
- フラグ・反復
- ・GatingMLファイルのサポート
- ・改善されたソフトウェア補正
ウィザード
- ・新しいキーボードショートカット
- Moving gates with arrows
- データ固有のゲートの作成
- 軸の反転
- ・拡張および改善されたデータ互換性
- MACSQuant® MQD ファイル
- Cytek® spectral data

Let's try

FCS Express 7デモンストレーション

評価のために、無料の**30日間**の完全に機能する FCS Expressのデモ版を提供しています。

まずは弊社までお問い合わせください。
support@filgen.jp



製造元



De Novo Software

207 N. Sierra Madre Blvd. First Floor Pasadena,
CA 91107 USA

TEL: +001 (213)-814-1240

FAX: +001 (213)-918-1511

輸入販売元



フィルジェン 株式会社 バイオインフォマティクス部

【お問い合わせ】

〒459-8011 愛知県名古屋市緑区定納山1丁目1409番地

TEL : 052-624-4388 FAX : 052-624-4389

E-mail : support@filgen.jp URL : <https://filgen.jp/>

代理店

(May, 2023)