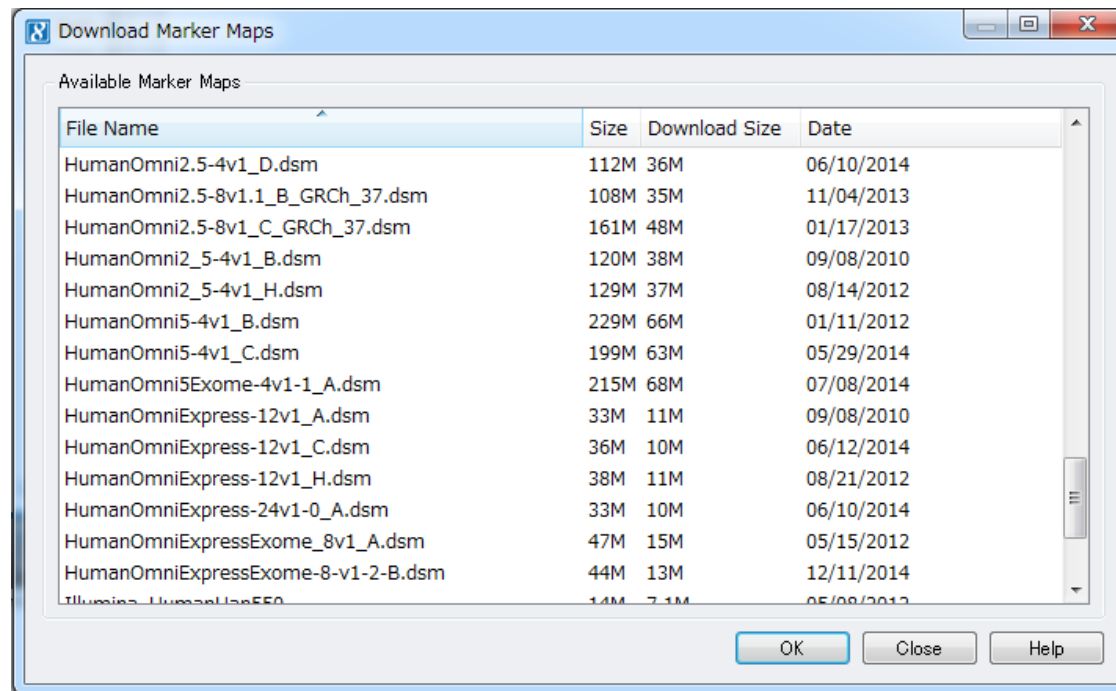


Marker Mapデータのインポート

フィルジェン株式会社 バイオインフォマティクス部
(biosupport@filgen.jp)

- SNP & Variation Suiteでマイクロアレイ解析を行う場合、アレイに搭載されている各マーカーの詳細情報データ (Marker Map) が必要で、マイクロアレイの種類によっては、ソフトウェア上のダウンロードツールより取得が可能です。
- ダウンロードツールに登録されていないマイクロアレイの場合は、手動でMarker Mapファイルを取得してソフトウェアにインポートする必要があります。ここでは、Illumina社 [Infinium Asian Screening Array](#)のMarker Mapファイルの取得方法について紹介します。



Infinium Asian Screening Array v1.0 Product Files

Support Center:

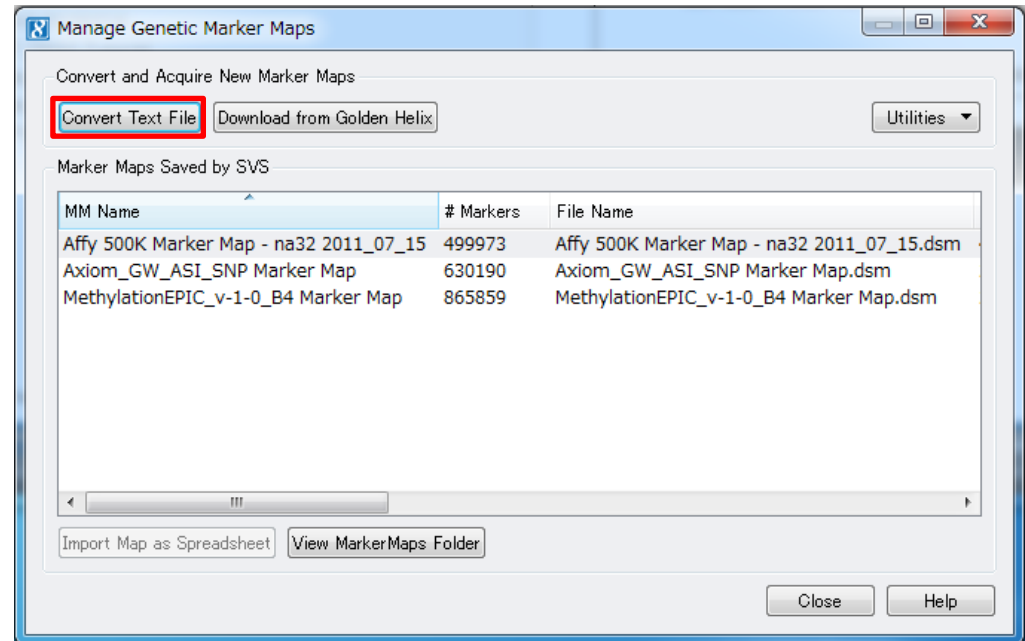
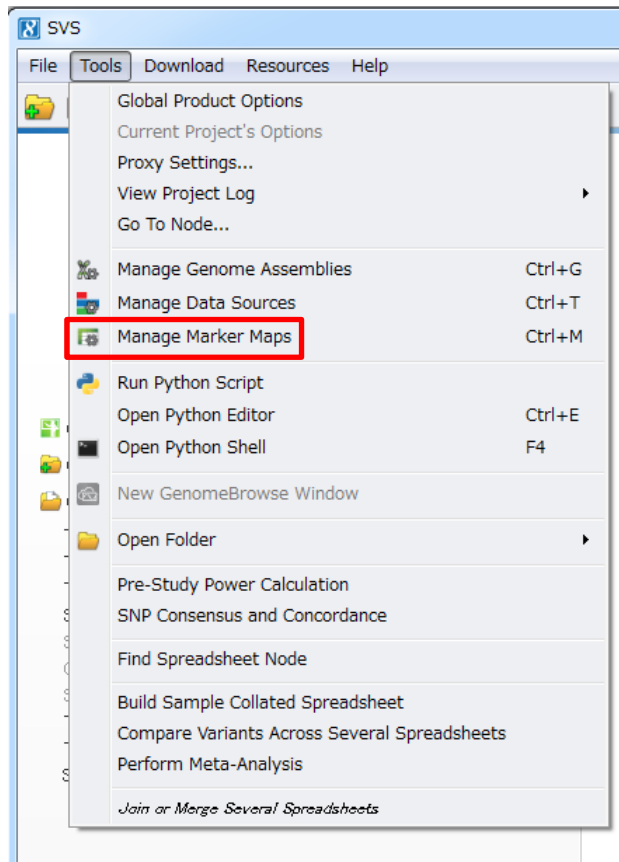
Infinium Asian Screening Array v1.0 Product Files

Manifest, cluster, and LIMS product descriptor files for the Infinium Asian Screening Array v1.0.

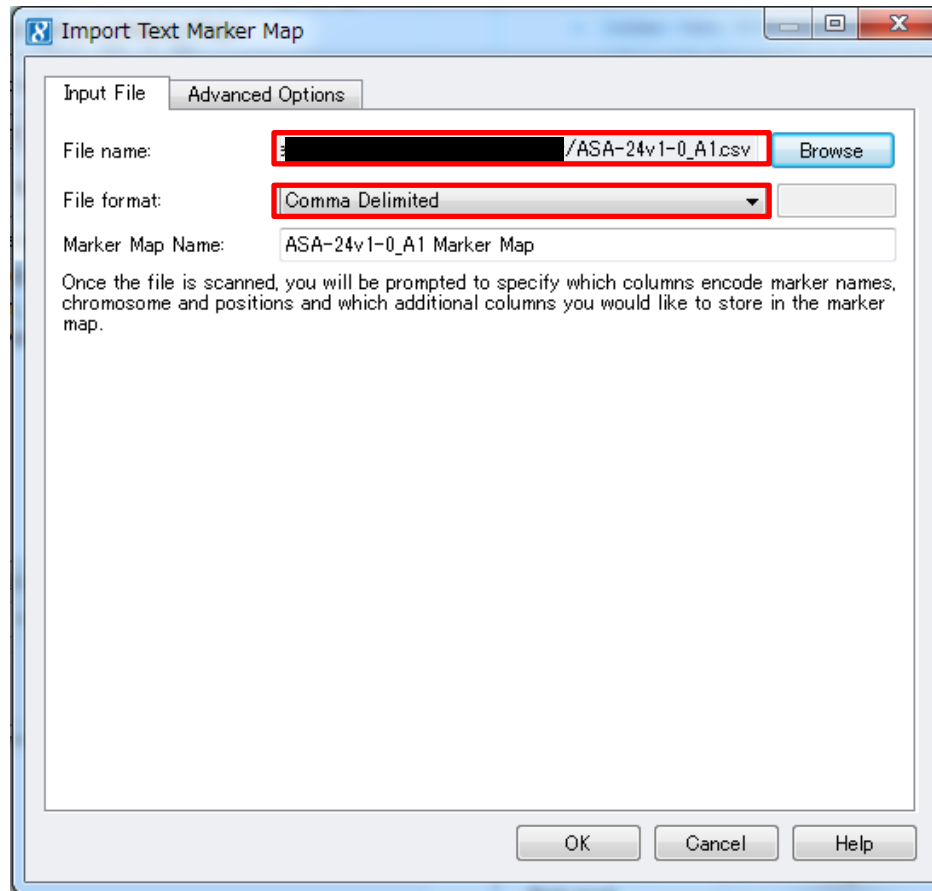
Files

NAME	TYPE & SIZE	DATE
Infinium Asian Screening Array v1.0 Manifest File (CSV Format - GRCh37)	ZIP(70 MB)	May 7, 2018
Infinium Asian Screening Array v1.0 Manifest File (BPM Format - GRCh37)	ZIP(27 MB)	May 7, 2018

1. [Illumina社ウェブサイト](#)より、CSVフォーマットのManifestファイルをダウンロード
2. ダウンロードしたZipファイルを展開



1. SNP & Variation Suiteを起動し、メニューのTools -> Manage Marker Mapsをクリック
2. Manage Genetic Marker Maps画面より、Convert Text Fileをクリック



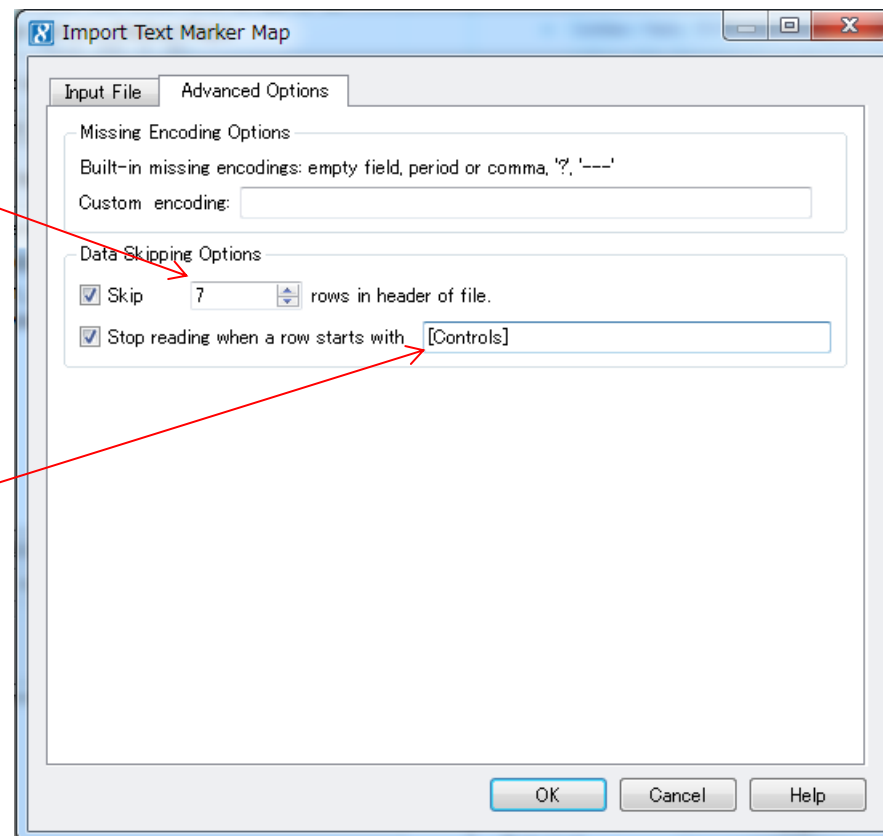
3. Input FilesタブにてBrowseをクリックし、ファイル選択画面で展開したManifestファイル（CSVファイル）を選択
4. CSVファイルの場合はFile formatが「Comma Delimited」になっていることを確認し、画面上部のAdvanced Optionsタブをクリック

	A	B	C	D	E	F
1	Illumina	Inc.				
2	[Heading]					
3	Descriptor	ASA-24v1-0_A1	.bpm			
4	Assay Form	Infinium	HTS			
5	Date Manu	5/2/2018				
6	Loci Count	659184				
7	[Assay]					
8	IlmnID	Name	IlmnStrand	SNP	AddressA	AlleleA_Pro
9	1.1206147	1.1206147	MINUS	[I/D]	50609450	CCACGCC
10	1.1560848	1.1560848	BOT	[T/C]	64698506	CTGCGTT
11	1.1560848	1.1560848	TOP	[A/G]	52705338	TCGCGGC
12	1.1561050	1.1561050	PLUS	[D/I]	11734436	TCCTAAC
13	1.1561057	1.1561057	BOT	[T/G]	43620313	TGGCAGC

ヘッダー情報

659190	8.1825748	8.1825748	BOT	[T/C]	38803421	ACCTATA
659191	8.1825761	8.1825761	TOP	[A/G]	18745334	CCCAACT
659192	8.1825853	8.1825853	BOT	[T/C]	22609372	TAATTTG
659193	[Controls]					
659194	002763031	Staining	Red	DNP (High)		
659195	004360332	Staining	Purple	DNP (Bgnd)		
659196	004166633	Staining	Green	Biotin (High)		
659197	003464833	Staining	Blue	Biotin (Bgnd)		

以降の行は、すべてコントロールプローブであることを示すラベル



- Manifestファイル内で、ヘッダー情報としてインポートをスキップする、ファイル内の開始からの行数と、コントロールプローブ情報などとして、以降の行はすべてインポートしないラベルなどを指定し、「OK」をクリック

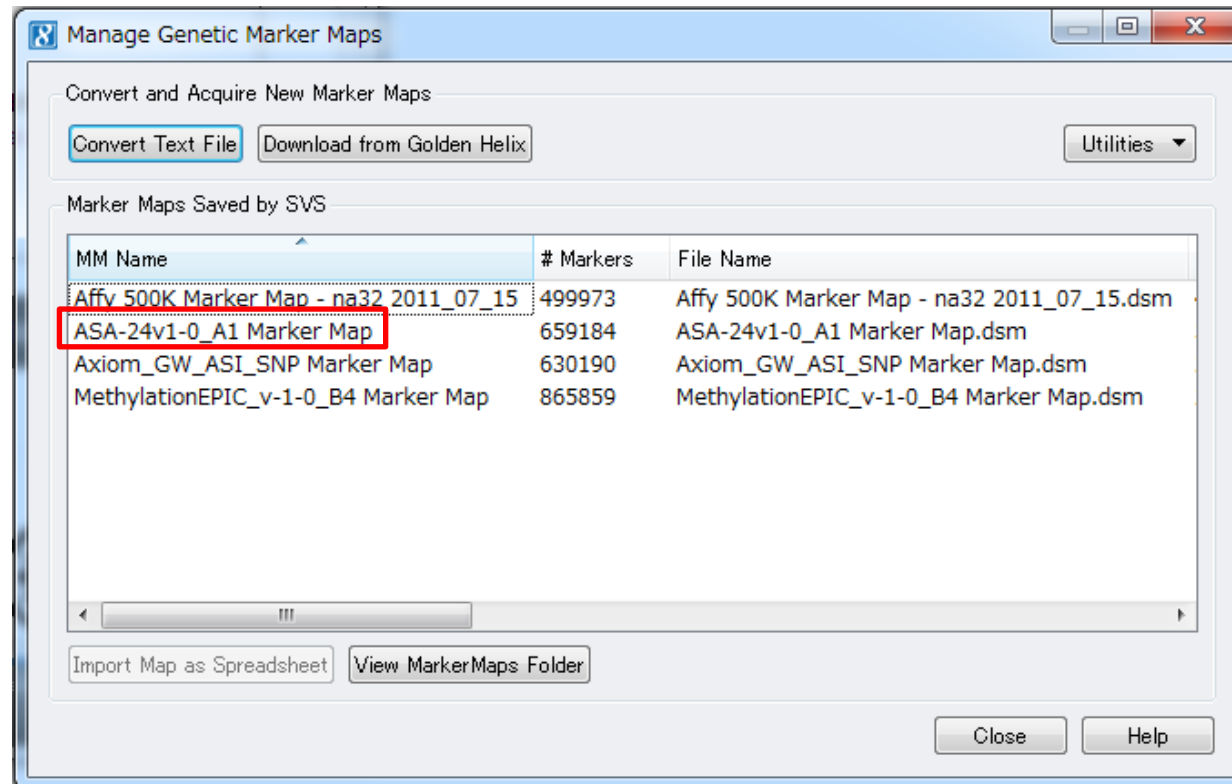
Choose Columns to Use

Please select which columns are to be used as the Marker Name, Chromosome and Position fields. Also select which other columns you would like to use.

Columns	Type	Use As	New Name
ImnID	String	Marker Name	Marker
Name	String	Don't Use	
ImnStrand	String	Don't Use	
SNP	String	Don't Use	
AddressA_ID	Integer	Don't Use	
AlleleA_ProbeSeq	String	Don't Use	
AddressB_ID	Integer	Don't Use	
AlleleB_ProbeSeq	String	Don't Use	
GenomeBuild	Integer	Don't Use	
Chr	String	Chromosome	Chromosome
MapInfo	Integer	Position	Position
Ploidy	String	Don't Use	
Species	String	Don't Use	
Source	String	Don't Use	
SourceVersion	Integer	Don't Use	
SourceStrand	String	Don't Use	
SourceSeq	String	Don't Use	
TopGenomicSeq	String	Don't Use	
BeadSetID	Integer	Don't Use	
Exp_Clusters	Integer	Don't Use	
Intensity_Only	Integer	Don't Use	
RefStrand	String	Don't Use	

OK Cancel Help

- Manifestファイル内の各データフィールドが、それぞれマーカー名、染色体番号、染色体上の位置など、どのデータに該当するかを指定し、「OK」をクリック



7. インポートが完了すると、Manage Genetic Marker Maps画面に保存されたMarker Mapが追加され、解析に使用可能となる

お問い合わせ先：フィルジエン株式会社

TEL: 052-624-4388 (9:00～18 : 00)

FAX: 052-624-4389

E-mail: biosupport@filgen.jp