

細胞、血漿、組織などの抽出物の準備:

サンプルが安全に発送され、良好な状態で到着するように、以下の手順に従ってください。

1. サンプル保存ラックをベンチに置きます。(Thermo Scientific™ Matrix™ 0.5mL ScrewTop Tubes in Barcoded Latch Racks ; Cat#_3744-BR)
2. 青いクリップをロック解除位置に引き出して、ラックの蓋のロックを解除します。蓋を取り外して脇に置きます。保管チューブからキャップを外して、きれいな表面に置いておきます。
3. 100~400 μ L の抽出物をラック内の開いたチューブに移します。プレートの well A1 が左上にくるように向けられていることを確認します。
4. チューブキャップをしっかりと締めてください。
5. 蓋をラックに置き、青いクリップをロック位置に押し込みます。
6. 出荷前にサンプルをラックに入れて-80 $^{\circ}$ Cで保管してください。
7. 実際のサンプルの位置がサンプルフォームの位置と一致していることを再確認してください。

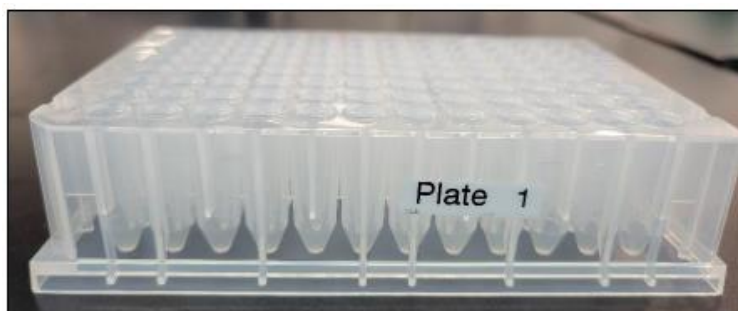


凍結血漿または血清準備

サンプルが安全に発送され、良好な状態で到着するように、以下の手順に従ってください。

サンプルのプレーティング

1. 血漿または血清を氷上で 30~60 分間解凍します。
2. ピペットを使用して、96well ディープウェルプレートに約 50 μ L の血漿 (または血清) を移します。プレートラベルを貼ります。



3. 各サンプルの well の位置がサンプル QC シートに記載されている位置と一致していることを確認します。
4. ヒートシーラーを使用して 96well プレートに密封します。ヒートシーラーがない場合は、付属のアルミホイル粘着シール (Nunc™ Seals, Tapes, and Foils ; Cat#_232698、または同等品) を使用してください。



5. プレートの各ウェルの周囲がしっかりと密閉されていることを確認します。
6. 密封されたプレートは出荷前に-80℃で保管してください。

サンプルをご送付の際は、十分量のドライアイスと同梱の上、冷凍宅急便にて、凍結状態にてご送付ください。

- ◆ サンプル送付先 ※土日祝祭日および営業時間外のサンプル受け取りは不可

フィルジェン株式会社 受託解析部 宛

〒459-8011 名古屋市緑区定納山 1 丁目 1409 番地

Tel 052-624-4388 Fax 052-624-4389

営業時間：9：00～18：00