

メタボロミクス SUMMER CAMPAIGN

キャンペーン期間：2023年6月12日～10月31日ご注文分まで

ノンターゲットで広範な代謝物の分析に！ 包括的メタボローム解析サービス

本サービスは、LC-MSプラットフォームにより、血清/血漿、組織、細胞などの様々なタイプのサンプルから～1000程度の同定された代謝物に関してプロファイリングを行うことができます。検出対象となる代謝産物は絶対濃度ではなくピークの高さによって定量化されます。解析は、炭水化物、糖リン酸、アミノ酸、ヒドロキシ酸、遊離脂肪酸、プリン、ピリミジンおよび芳香族をカバーした内容となっています。

代謝物の同定および比較定量数値化まで

10%off

1サンプル：80,000 円(税別) ➔ **72,000 円(税別)**

※ 6サンプル未満は別途解析のセットアップ費用が発生いたします。

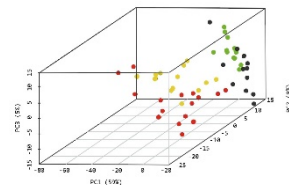
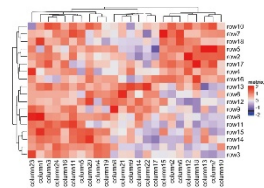
さらに、下流のバイオインフォマティクス解析が

25%off

1比較目：250,000 円(税別) ➔ **187,500 円(税別)**

※ 2比較目以降の解析は通常料金となります。

※ 解析をご希望の場合は、データの信頼性と統計的優位性を保持するため、1グループの生物学的レプリケートを3サンプル以上で構成していただく必要がございます。

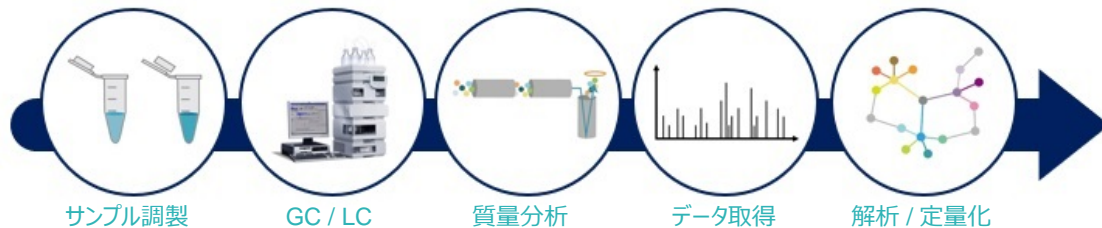


<解析内容：統計解析および機能解釈> PCA、ヒートマップ、箱ひげ図、相関分析、エンリッチメント解析、代謝経路

目的の代謝分子を定量化！ 標的メタボローム解析サービス

対象パネル10%off

本サービスは、特定の代謝物に分析を絞り解析を行います。代謝経路や代謝分子などにより様々な解析パネルをご用意しており、ご選択いただいたパネルの標的物質の量や濃度の定量化します。パネルの種類、料金は内容により異なります。詳細は弊社まで！



いずれの解析も弊社海外提携先であるCreative Proteomics社で解析を実施いたしますので、サンプルの海外輸送費が別途発生いたします。

フィルジェン株式会社

Filgen[®]
biosciences & nanosciences

代理店

【お問い合わせ】受託解析部

TEL：052-624-4388 FAX：052-624-4389

メール：biosupport@filgen.jp URL：https://filgen.jp/

(Jun.,2023)