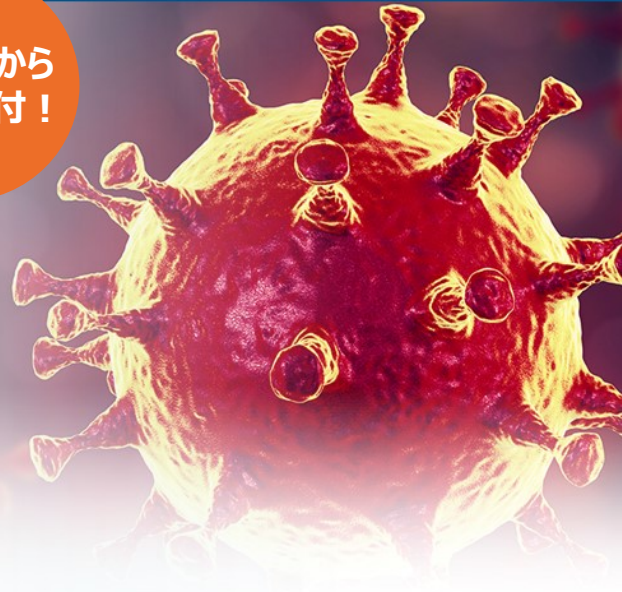


6キットから
受注受付!

新型コロナウイルス SARS-CoV-2 検出用リアルタイムPCRキット

VIASURE SARS-CoV-2 Real Time PCR Detection Kit

- > モノプレックスキットとマルチプレックスキットの2タイプ
- > 凍結乾燥で室温での保管が可能
- > 幅広いサーマルサイクラーに対応
- > PCR阻害確認用の内部コントロール付属



■ モノプレックスキットとマルチプレックスキットの2種類のバージョン

VIASURE SARS-CoV-2リアルタイムPCR検出キットは、臨床サンプル中のSARSCoV-2を識別および区別するために設計されています。検出は、特定のターゲット配列の逆転写とその後増幅が同じ反応ウェルで発生するワンステップリアルタイムRTフォーマットで行われます。このリアルタイム検出キットには2つのバージョンがあります。

S遺伝子モノプレックスキット

単離されたRNAターゲットは逆転写酵素により転写されて相補的なDNAを生成し、その後特異的プライマーと蛍光標識プローブを使用してS遺伝子の保存領域が増幅します。SARS-CoV-2の反応あたり10コピー以上からRNAコピーの検出が可能です。

<キット内容物>

- SARS-CoV-2プレート※
 - 再構成用バッファー
 - SARS-CoV-2ポジティブコントロール
 - ネガティブコントロール
 - RNAse/DNAseフリー水
 - プレート用のキャップ
- ※酵素、S遺伝子特異的プライマープローブ(FAM標識)、バッファー、dNTPs、安定剤、内部コントロール(HEX標識)がプレコートされています


ORF1ab & N 遺伝子マルチプレックスキット


単離されたRNAターゲットは逆転写酵素により転写されて相補的なDNAを生成し、その後特異的プライマーと蛍光標識プローブを使用してSARS-CoV-2のORF1abおよびN遺伝子の保存領域を増幅します。ORF1abおよびN遺伝子の反応あたり10コピー以上からRNAコピーの検出可能です。


<キット内容物>

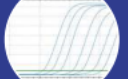
- SARS-CoV-2プレート※
 - 再構成用バッファー
 - SARS-CoV-2ポジティブコントロール
 - ネガティブコントロール
 - RNAse/DNAseフリー水
 - プレート用のキャップ
- ※酵素、ORF1ab遺伝子特異的プライマープローブ(FAM標識)、N遺伝子特異的プライマープローブ(ROX標識)、バッファー、dNTPs、安定剤、内部コントロール(HEX標識)がプレコートされています

■ シンプルなワークフロー

- 

各ウェルに15ulの再構成用バッファーを加える
- 

5ulのRNAサンプル（またはポジティブコントロール/ネガティブコントロール）を加える
- 

機器にプレートを設定し、プロトコルに沿ってPCRサイクルを開始する
- 

測定完了



VIASURE
Real Time PCR Detection Kits

■ 価格

6キット以上からご注文いただけます。受注生産のため、納期が5-6週間程度かかります。

品番中に*がある製品は、プレートのウェルのフォーマットによって、2種類から製品をご選択いただけます。ご使用になられるリアルタイムPCR機種を下記から確認いただき、ロープロファイルの場合は「L」、ハイプロファイルの場合は「H」を品番の*の部分に挿入してください。(例：VS-NCO106-L-RUO)

品名	容量	税別単価	品番
<S遺伝子モノプレックスキット> VIASURE SARS-CoV-2 Real Time PCR Detection Reagents RUO PROTOTYPE I - Monoplex S gene	6 x 8-well strip	¥ 89,000	VS-NCO106-* -RUO
	12 x 8-well strip	¥ 138,000	VS-NCO112-* -RUO
	9 x 4-cap strip (Rotor-Gene®対応)	¥ 68,000	VS-NCO136RUO
	18 x 4-cap strip (Rotor-Gene®対応)	¥ 104,000	VS-NCO172RUO
<ORF1ab & N 遺伝子マルチプレックスキット> VIASURE SARS-CoV-2 Real Time PCR Detection Reagents RUO PROTOTYPE II - Multiplex ORF1ab and N genes	6 x 8-well strip	¥ 89,000	VS-NCO206-* -RUO
	12 x 8-well strip	¥ 138,000	VS-NCO212-* -RUO
	9 x 4-cap strip (Rotor-Gene®対応)	¥ 68,000	VS-NCO236RUO
	18 x 4-cap strip (Rotor-Gene®対応)	¥ 104,000	VS-NCO272RUO

挿入記号 (※ご使用の機種に合わせて、品番の*にLまたはHを挿入してください)

挿入記号	機種	対応機種
L	ロープロファイル (Low-Profile) 機種	<ul style="list-style-type: none"> AriaMx/AriaDx (Agilent Technologies) ABI 7500 Fast (Applied Biosystems)*1 ABI 7500 Fast Dx (Applied Biosystems)*1 QuantStudio™ 12K Flex 96-well Fast (Applied Biosystems) QuantStudio™ 6 Flex 96-well Fast (Applied Biosystems) QuantStudio™ 7 Flex 96-well Fast (Applied Biosystems) QuantStudio™ 3 Fast (Applied Biosystems) *5 QuantStudio™ 5 Fast (Applied Biosystems) StepOne Plus™ (Applied Biosystems) *5 StepOne™ (Applied Biosystems) *5 Exicycler™ 96 (BIONEER) CFX96™ / CFX96™ IVD (Bio-Rad) Mini Opticon™ (Bio-Rad)*6 SmartCycler® (Cepheid)*3 Rotor-Gene® Q (Qiagen)*3 LightCycler ®480 (Roche)*4 LightCycler ®96 (Roche) *4 Cobas z480 Analyzer (Roche) *4
H	ハイプロファイル (High-Profile) 機種	<ul style="list-style-type: none"> Abbott m2000 (Abbott) ABI 7300 (Applied Biosystems) *5 ABI 7500 (Applied Biosystems) ABI 7900 HT (Applied Biosystems)*5 ABI PRISM 7000 (Applied Biosystems)*6 ABI PRISM 7700 (Applied Biosystems)*5 QuantStudio™ 12K Flex 96-well (Applied Biosystems) QuantStudio™ 6 Flex 96-well (Applied Biosystems) QuantStudio™ 7 Flex 96-well (Applied Biosystems) QuantStudio™ 3 (Applied Biosystems)*5 QuantStudio™ 5 (Applied Biosystems) ViiA™ 7 (Applied Biosystems) Toptical (Analytik Jena Biometra) qTOWER 2.0 (Analytik Jena Biometra) Exicycler™ 96 (BIONEER) CFX96™ Deep Well / CFX96™ Deep Well IVD (Bio-Rad) iCycler iQ™ (Bio-Rad) iCycler iQ™5 (Bio-Rad) MyiQ™ (Bio-Rad)*6 MyiQ™2 (Bio-Rad) *6 SmartCycler® (Cepheid)*3 DTprime (DNA-Technology)*2 DTlite (DNA-Technology)*2 Mastercycler™ep realplex (Eppendorf) Rotor-Gene® Q (Qiagen)*3 Mx3000P™ (Stratagene / Agilent Technologies) Mx3005P™ (Stratagene / Agilent Technologies)

*1 ランブ速度「Standard」を選択してください

*2 光学測定露出設定を調整する必要があります

*3 適切な実験手順に従って試薬を再構成し、特定のRotor-Gene®QまたはSmartCycler®チューブに移す必要があります

*4 Roche社qPCRシステムに適合するシェルフレームグリッドプレートが別途必要です

*5 Cy5チャンネルでは検出されません

*6 FAMおよびHEXチャンネルのみでの検出です

本キットは、研究用として販売しております。ヒト、動物への医療・臨床診断用には使用しない様にご注意ください。また、食品・化粧品・家庭用品などとして使用しないでください。無断で承認を得ず、製品の再販・譲渡、再販・譲渡のための改変、商用製品の製造に使用することは禁止されています。

フィルジェン 株式会社



【お問い合わせ】 試薬部

TEL : 052-624-4388 FAX : 052-624-4389

メール : biosupport@filgen.jp URL : https://filgen.jp/

代理店

(Mar.2020)