

CYANAGEN

ウェスタンブロット用化学発光基質

WESTAR シリーズ

独自のダブルエンハンサー技術により、
少ない抗体量で強いシグナルが長時間持続

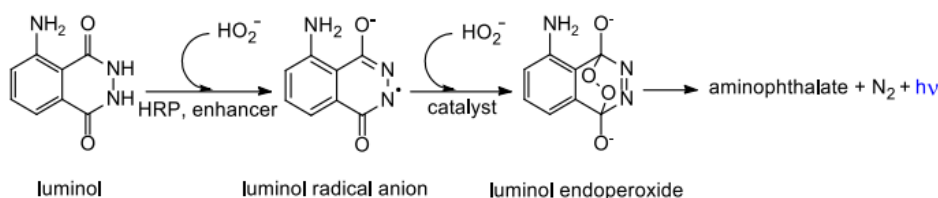
WESTARシリーズは、ウェスタンブロット用の化学発光HRP基質です。ピコグラムからフェムトグラムまで5種類の検出感度をラインナップし、目的に応じたタンパク質検出を可能にしています。独自のダブルエンハンサー技術により、シグナル強度の調節とシグナル持続が可能となり、最高感度をもつWESTAR SUPERNOVAは、世界最高レベルのタンパク質検出を誇ります。

- ☑ すべての化学発光イメージャーおよびX線フィルム検出と互換性あり
- ☑ さまざまな種類のメンブレンやブロッキング試薬、および幅広い抗体希釈液に最適
- ☑ 低いバックグラウンドと高いシグナルノイズ比
- ☑ 参考文献多数

概要

ルミノールとその誘導体のペルオキシダーゼ触媒酸化は、425nmで弱い閃光を生成します。電子移動メディエーターをバッファーに組み込むと、フラッシュシグナルが強制的に発光し、信号強度と持続時間の増加という点で反応の分析特性が大幅に向上します。最近の研究は、適切なアシル化触媒を添加することにより、光出力のさらに大きな増加が観察されることを示しています。

WESTAR検出試薬は、非同位体の化学発光基質であり、西洋ワサビペルオキシダーゼ（HRP）と結合した固定化タンパク質および固定化核酸の化学発光検出用に設計されています。WESTARシリーズでは、ルミノール/エンハンサー溶液(A)と過酸化水素溶液(B)の2種類の試薬がキットに付属しています。



製品ラインナップ

WESTAR SUN

- ・ 中ピコグラム検出
- ・ 長いシグナル持続時間
- ・ 作業溶液は少なくとも5日間安定
- ・ 優れた性能を備えたエントリーレベルのECL基質

WESTAR NOVA 2.0

- ・ 低ピコグラム検出
- ・ ルーチン分析に最適
- ・ 作業溶液は少なくとも3日間安定
- ・ 市場で最高のエントリーレベルのECL基質

WESTAR ANTARES

- ・ 中フェムトグラム検出
- ・ シグナル持続時間の延長
- ・ 作業溶液は少なくとも3日間安定
- ・ 範囲の柔軟性が高い

WESTAR ETAC ULTRA 2.0

- ・ 中～低フェムトグラム検出
- ・ 高いシグナル強度と非常に長いシグナル持続時間
- ・ 作業溶液は少なくとも3日間安定

WESTAR SUPERNOVA

- ・ 低フェムトグラム検出
- ・ シグナル強度は、少なくとも現在のトップレベルの競合他社と同等
- ・ 作業溶液は少なくとも3日間安定
- ・ 抗体の消費量が少ないため、コスト節約

WESTAR HYPERNOVA

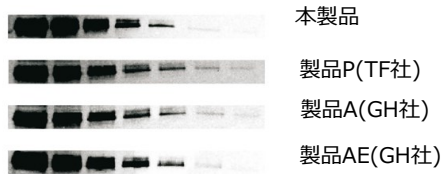
- ・ 微量タンパク質の検出
- ・ 曝露時間の短縮
- ・ 抗体と貴重なサンプルの消費量が少ない

競合製品が
ないほど
極めて高感度!

他社製品との使用比較

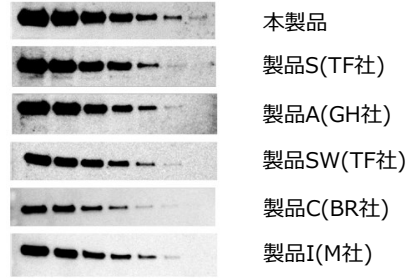
WESTAR SUN

Hela細胞ライセートでのERK1/2検出のWB比較



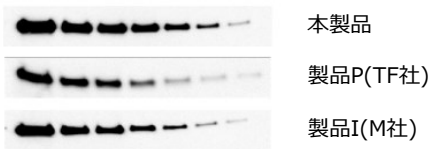
WESTAR ETAC ULTRA 2.0

Hela細胞ライセートでのHDAC-1検出のWB比較



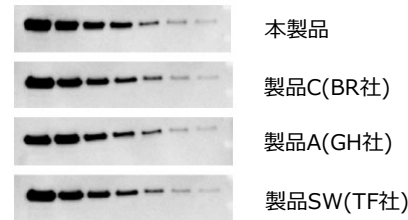
WESTAR NOVA 2.0

Hela細胞ライセートでのHDAC-1検出のWB比較



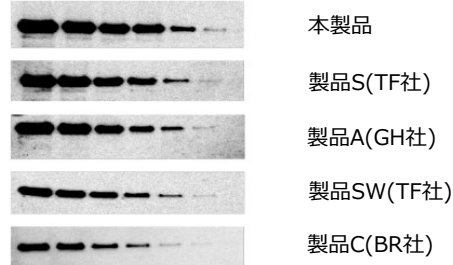
WESTAR SUPERNOVA

Hela細胞ライセートでのHDAC-1検出のWB比較



WESTAR ANTARES

Hela細胞ライセートでのHDAC-1検出のWB比較



WESTAR HYPERNOVA

精製IKBa検出のWB比較



製品情報

品名	容量 (各試薬)	品番	シグナル 強度	シグナル 持続時間	抗体希釈範囲
【中ピコグラムのタンパク質量に】 非常に豊富なタンパク質のエントリーレベルの基質 WESTAR SUN	125mL	XLS063,0250	標準	中	一次抗体 1:100 - 1:5,000 二次抗体 1:1,000 - 1:15,000
【低ピコグラムのタンパク質量に】 ターゲットとサンプルが豊富であり、低感度で十分な場合 WESTAR NOVA 2.0	125mL	XLS071,0250	中	中	一次抗体 1:500 - 1:5,000 二次抗体 1:20,000 - 1:100,000
【中フェクトグラムのタンパク質量に】 日常のアプリケーションで、エントリーレベルECLよりも感度を向上し、長いシグナル持続時間を得たいとき WESTAR ANTARES	125mL	XLS0142,0250	高	Extended	一次抗体 1:1000 - 1:15,000 二次抗体 1:25,000 - 1:150,000
【中～低フェクトグラムのタンパク質量に】 ターゲットはそれほど豊富ではなく、最大のシグナル持続時間を得たいとき WESTAR ETAC ULTRA 2.0	10mL	XLS75,0020	とても高い	Extended	一次抗体 1:5000 - 1:50,000 二次抗体 1:50,000 - 1:250,000
	50 mL	XLS075,0100			
【低フェクトグラムのタンパク質量に】 ターゲットが少なく、非常に高い感度を得たいとき WESTAR SUPERNOVA	10 mL	XLS3,0020	非常に高い	短	一次抗体 1:5000 - 1:100,000 二次抗体 1:100,000 - 1:500,000
	50 mL	XLS3,0100			
【低～極低フェクトグラムのタンパク質量に】 微量のタンパク質や貴重なサンプルで、最大感度を得たいとき WESTAR HYPERNOVA	10 mL	XLS149,0020	極高	短	一次抗体 1:10000 - 1:200,000 二次抗体 1:300,000 - 1:1,000,000
	50 mL	XLS149,0100			

フィルジェン 株式会社 

【お問い合わせ】 試薬部

TEL : 052-624-4388 FAX : 052-624-4389

メール : biosupport@filgen.jp URL : <https://filgen.jp/>

代理店

(Apr.2022)