

NEW!!

新型コロナウイルス(COVID-19) 抗原検査キット

QuickProfile™ COVID-19 ANTIGEN Test Strip

鼻咽頭
スワブ
サンプル

10分で
結果確認

※テストストリップを抽出バッファー
に入れてからの時間です。

保管温度
4~30℃

検出限界
 3.80×10^2

TCID₅₀/mL
※SARS-CoV-2, USA-WA
1/2020の場合

製品について

鼻咽頭スワブサンプル中の新型コロナウイルスのヌクレオカプシドタンパクの検出のために、特異的なモノクローナル抗体を利用した、イムノクロマトグラフィックアッセイです。テストストリップが鼻咽頭スワブサンプルからのサンプル抽出物に浸され、抽出されたサンプルに新型コロナウイルス抗原が含まれていた場合、抗原は金コロイドで標識された抗新型コロナウイルス抗体と複合体を形成します。複合体は膜上を移動し、テストゾーンにコーティングされた抗新型コロナウイルス抗体によって捕捉され、陽性の結果を示す色付きのバンドを表します。テストゾーンにバンドがない場合は、結果は陰性です。サンプル中の新型コロナウイルス抗原の有無にかかわらず、試験が適切に行われると、コントロールバンドが常に現れます。

製品名	サイズ	税別価格	品番
QuickProfile™ COVID-19 ANTIGEN Test Strip	20テスト	¥ 80,000	71110B

キット内容物

- ・テストストリップ(20ストリップ)
- ・抽出バッファー(2本)
- ・サンプル抽出チューブ(20チューブ)
- ・上咽頭スワブ(20個)
- ・取り扱い説明書

※サンプル採取容器、タイマー、保護具は含まれておりません。



注意点

弊社で販売するLumiquick社製品は、体外診断用医薬品ではありません。

新型コロナウイルスの有無を確認するための試験研究用としての使用に限定されます。

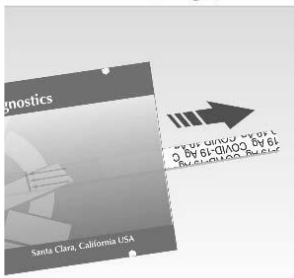
そのため、納品先は医療機関、研究機関、自治体、企業(産業医契約のある)等にご所属されている方に限ります。



① 使用する前にボックス外側または各パッケージの有効期限をチェックをする。ラベルされた有効期限を超えた製品の使用はしないでください。



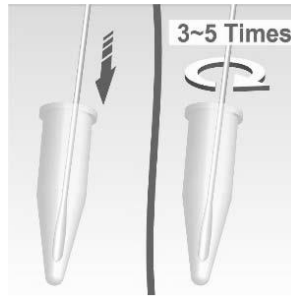
② 試験を行う前にキット内容を室温に置きます。



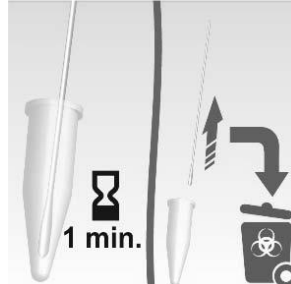
③ ポーチを開き、テストストリップを取り出します。一度開封したら、テストストリップはすぐに使用する必要があります。



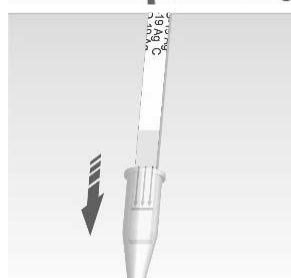
④ 抽出チューブに抽出バッファを15滴(350 - 400µL)、滴下します。



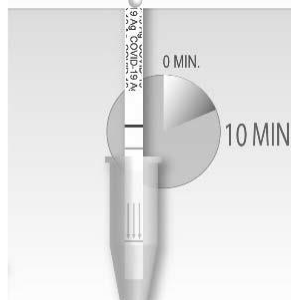
⑤ 抽出チューブにサンプルの付着したスワブを入れ、スワブを3-5回回転させます。



⑥ 1分間抽出バッファ内にスワブを入れておきます。抽出チューブの側面にスワブのヘッドをあてて取り外します。使用済みスワブは、バイオハザード廃棄物処理プロトコルに従って廃棄してください。



⑦ テストストリップの矢印を下に向けて、抽出バッファにテストストリップを入れます。



⑧ テストが完了するまでチューブからテストストリップを取り外さないでください。10分で結果を読んでください。注意：10分より長く置いた場合は結果が正確でない場合があります。

結果

陽性

10分で濃い紫色のコントロールバンドの下に赤色のバンドが現れた場合、新型コロナウイルス抗原陽性です。陽性の結果は他の病原体との共感染を除外しません。

陰性

10分で濃い紫色のコントロールバンドのみが現れた場合、新型コロナウイルス抗原が検出されなかったことを示します。陰性の結果は、サンプルが抗原に対して陰性であること、または抗原レベルが検出限界を下回っていることを示します。陰性の結果は新型コロナウイルス感染を除外するものではなく、新型コロナウイルスの疾患が疑われる場合は、分子診断法で確認する必要があります。

無効

10分で濃い紫色のコントロールバンドが現れない場合、テストバンドの有無に関係なく、結果は無効です。新しいサンプルと新しいテストストリップを使用して再テストを行う必要があります。



陽性 陰性 無効 無効

フィルジェン 株式会社



代理店

【お問い合わせ】 試薬部

TEL : 052-624-4388 FAX : 052-624-4389

メール : biosupport@filgen.jp URL : https://filgen.jp/