

WB、ICC、IHC、IHC-P、IP、ELISAなど
幅広いアプリケーションで検証済み！

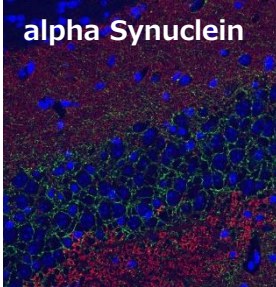
アルツハイマー関連抗体



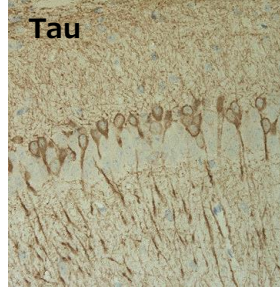
Synaptic Systems社の抗体について

Synaptic Systems社はシナプスおよび神経科学関連タンパク質、細胞生物学、組織病理学、高解像度顕微鏡検査用の抗体を取り扱っています。製品の多くは、多数の影響力の大きい出版物で使用されています。最大限の透明性とトレーサビリティを確保するために、抗体をSynaptic Systemsブランドでのみ販売することを原則としています。

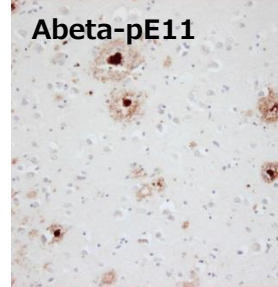
製品使用例



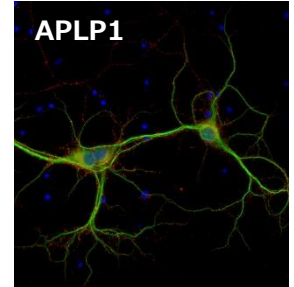
alpha Synuclein
品番：128 211
PFA固定パラフィン包埋
マウス海馬切片
緑：αシヌクレイン 赤：CB1-R
青：DAPI



Tau
品番：314 111
PFA固定パラフィン包埋マウス海
馬切片（トランスジェニックアルツ
ハイマーモデル）
提供：O. Wirths, Dept. of Psychiatry, Div.
of Molecular Psychiatry; University of
Goettingen.



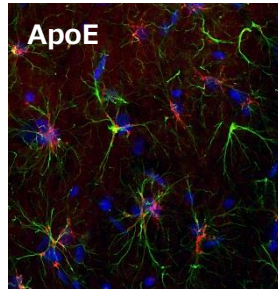
Abeta-pE11
品番：218 603
パラフィン包埋脳切片（アルツハ
イマー患者）
提供：O. Wirths, Dept. of Psychiatry, Div.
of Molecular Psychiatry; University of
Goettingen.



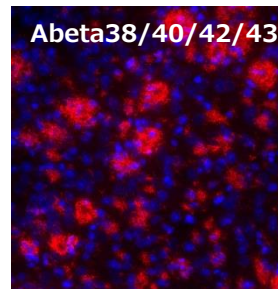
APLP1
品番：489 011
ホルムアルデヒド固定ラット海馬
ニューロン
緑：MAP2 赤：APLP1
青：DAPI



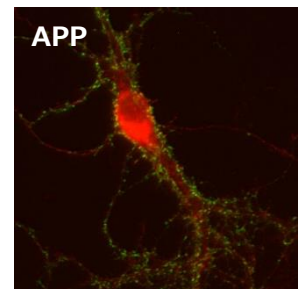
α/β Synuclein
品番：128 003
PFA固定培養ラット海馬ニューロ
ン



ApoE
品番：465 004
PFA固定マウス脳切片（海
馬）
緑：GFAP 赤：ApoE
青：DAPI



Abeta38/40/42/43
品番：218 308
PFA固定ギ酸処理脳切片
（トランスジェニックAPP-PS1
アルツハイマー病マウス）
赤：Abeta 青：DAPI



APP
品番：127 003
PFA固定マウス海馬ニューロン
緑：Synapsin1 赤：APP

品名	サイズ	品番	品名	サイズ	品番
APP, rabbit, antiserum	200 µl	127 002	Abeta43, rabbit, affinity	50 µg	218 903
APP, rabbit, affinity	50 µg	127 003	Abeta38/40/42/43, rabbit, affinity	50 µg	218 103
APP, control peptide	100 µg	127-0P	Abeta38/40/42/43, mouse, IgG	100 µg	218 111
APP, Guinea pig, affinity	50 µg	127 005	Abeta38/40/42/43, mouse, IgG, biotin	100 µg	218 111BT
alpha/beta Synuclein, rabbit, antiserum	200 µl	128 002	Abeta38/40/42/43, rabbit, affinity	50 µg	218 113
alpha/beta Synuclein, rabbit, affinity	50 µg	128 003	Abeta38/40/42/43, mouse, IgG	100 µg	218 211
alpha/beta Synuclein, mouse, IgG	100 µg	128 011	Abeta38/40/42/43, mouse, IgG, biotin	100 µg	218 211BT
alpha/beta Synuclein, mouse, IgG	100 µg	128 111	Abeta38/40/42/43, mouse, IgG	100 µg	218 711
alpha/beta Synuclein, mouse, IgG, biotin	100 µg	128 111BT	Abeta38/40/42/43, Guinea pig, recombinant IgG	50 µg	218 308
alpha/beta Synuclein, Guinea pig, antiserum	100 µl	128 004	Abeta38/40/42/43, rabbit, recombinant IgG	50 µg	218 008
alpha Synuclein, mouse, IgG	100 µg	128 211	Abeta1-5, mouse, IgG	100 µg	218 231
alpha Synuclein, rabbit, recombinant IgG	50 µg	128 208	Abeta-pE11, rabbit, affinity	50 µg	218 603
beta-Synuclein, rabbit, affinity	50 µg	128 303	Abeta-pE11, mouse, IgG	100 µg	218 811
Abeta-pE3, rabbit, affinity	50 µg	218 003	Oligo-Abeta-pE3, mouse, IgG	100 µg	218 511
Abeta-pE3, mouse, IgG	100 µg	218 011	ApoE, Guinea pig, antiserum	100 µl	465 004
Abeta-pE3, mouse, IgG, Biotin	100 µg	218 011BT	Tau, rabbit, antiserum	200 µl	314 002
Abeta-pE3, mouse, IgG	100 µg	218 311	Tau, rabbit, affinity	50 µg	314 003
Abeta-pE3, mouse, IgG	100 µg	218 611	Tau, Guinea pig, antiserum	100 µl	314 004
Abeta38, rabbit, affinity	50 µg	218 403	Tau, chicken, IgY fraction	200 µl	314 006
Abeta38, mouse, IgG	100 µg	218 411	Tau, mouse, IgG	100 µg	314 011
Abeta38, mouse, IgG	100 µg	218 421	Tau, rabbit, antiserum	200 µl	314 012
Abeta38, mouse, IgG, biotin	100 µg	218 411BT	Tau, control protein	100 µg	314-0P
Abeta40, rabbit, antiserum	200 µl	218 202	Tau, mouse, IgG	100 µg	314 111
Abeta40, rabbit, affinity	50 µg	218 203	Tau, Guinea pig IgG	50 µg	314 308
Abeta40, mouse, IgG	100 µg	218 221	APLP1, mouse, IgG	100 µg	489 011
Abeta42, rabbit, affinity	50 µg	218 703	APLP2, mouse, IgG	100 µg	490 011
Abeta42, mouse, IgG	100 µg	218 721			