

# 抗Ca<sup>2+</sup>結合タンパク質抗体

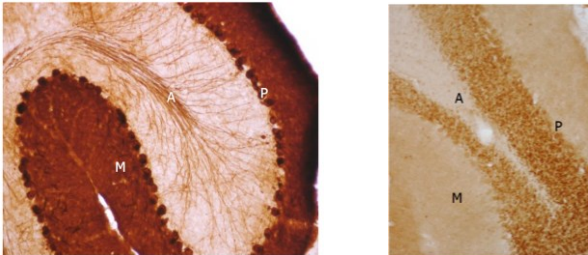
ヒトを含む様々な生物種の神経細胞亜集団、グリア細胞亜集団の染色、および各種タイプのがん細胞の選択的な染色ができます。主に免疫組織化学、ウェスタンブロットング（イムノブロットング）などにお使いいただけます。

※詳細な適用アプリケーションについてはお問合せください。



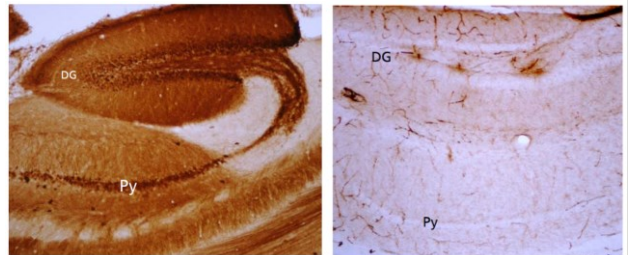
## 抗カルビンディン抗体の免疫染色例

マウス小脳のIHC (品番 CB38a)



[左図] コントロール用マウス：プルキンエ細胞体 (P)、分子層の樹状突起(M)、および収束する軸索(A)が強く染色されています。  
[右図] カルビンジンD-28kノックアウトマウス：抗体による特異的な染色が見られません。

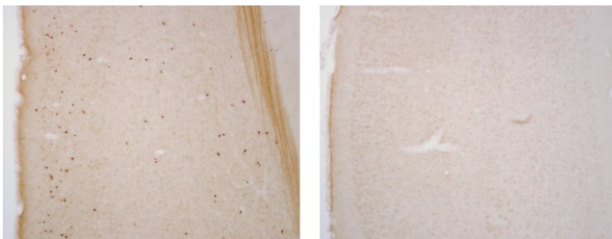
マウス海馬のIHC (品番 CB300)



[左図] コントロール用マウス：海馬の歯状回(DG)と錐体細胞(Py)が強く染色されています。  
[右図] カルビンディンD-28kノックアウトマウス：抗体による特異的な染色が見られません。

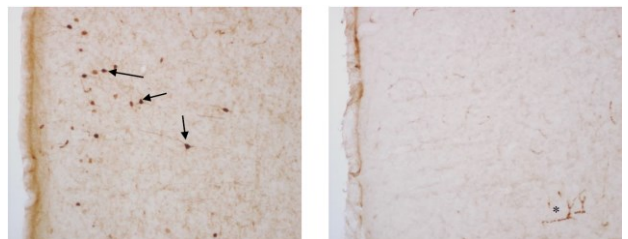
## 抗カルレチニン抗体の免疫染色例

マウス大脳皮質のIHC (品番 CR7697)



[左図] コントロール用マウス：さまざまな層に散在する介在ニューロンが染色されています。  
[右図] カルレチニンノックアウトマウス：抗体による特異的な染色が見られません。

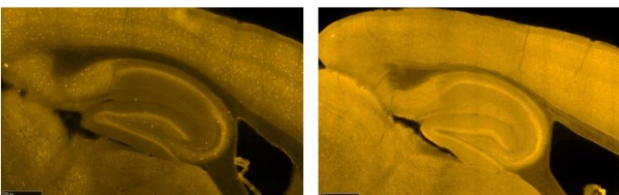
マウス大脳皮質のIHC (品番 CR6B3)



[左図] コントロール用マウス：上層に散在する介在ニューロンが強く染色されています。  
[右図] カルレチニンノックアウトマウス：抗体による特異的な染色が見られません（\*は抗マウス二次抗体による血管壁の非特異的染色）。

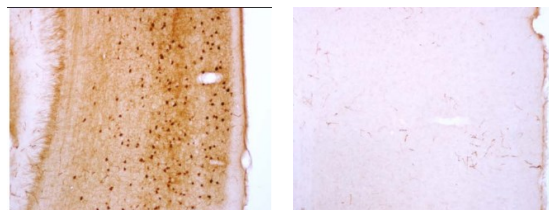
## 抗パルブアルブミン抗体の免疫染色例

マウス海馬&大脳皮質のIF (品番 PV27a)



[左図] C57/Bl6マウス：さまざまな皮層と海馬の介在ニューロンが強く染色されています。  
[右図] パルブアルブミンノックアウトマウス：抗体による特異的な染色が見られません。

マウス海馬&大脳皮質のIHC (品番 PV235)



[左図] コントロール用マウス海馬：II～VI層の介在ニューロンが強く染色されています。  
[右図] パルブアルブミンノックアウトマウスの大脳皮質：抗体による特異的な染色が見られません。

## 製品情報

品名	容量	品番
<b>カルビンディン</b>		
	200ul	
Rabbit anti-Calbindin Antibody	500ul	CB38a
	1ml	
	200ul	
Monoclonal anti-Calbindin Antibody	500ul	CB300
	1ml	
Affinity purified mouse monoclonal anti Calbindin D-28k	100ul	CB300PUR
<b>カルレチニン</b>		
	200ul	
Rabbit anti-Calretinin Antibody	500ul	CR7697
	1ml	
	200ul	
Monoclonal anti-Calretinin Antibody	500ul	CR6B3
	1ml	
Goat anti-Calretinin Antibody	200ul	CG1
<b>パルプアルブミン</b>		
	200ul	
Rabbit anti-Parvalbumin Antibody	500ul	PV27a
	1ml	
	200ul	
Monoclonal anti-Parvalbumin Antibody	500ul	PV235
	1ml	
Purified Monoclonal anti-Parvalbumin Antibody	100ul	PV235PUR
Monoclonal anti-Parvalbumin Antibody Ascitic Fluid	100ul	PV235ASC
Goat anti-Parvalbumin Antibody	200ul	PVG213
Guniea pig anti-Parvalbumin Antibody	100ul	GP72
<b>その他Ca<sup>2+</sup>結合タンパク質</b>		
Rabbit anti-Oncomodulin Antibody	200ul	OMG4
Rabbit anti-Tescalcin Antibody	200ul	T876
Rabbit anit-Calmodulin Antibody	200ul	465

**フィルジェン 株式会社**



【お問い合わせ】 試薬機器部

TEL : 052-624-4388 FAX : 052-624-4389

メール : support@filgen.jp URL : <https://filgen.jp/>

代理店

(Sep.2024)