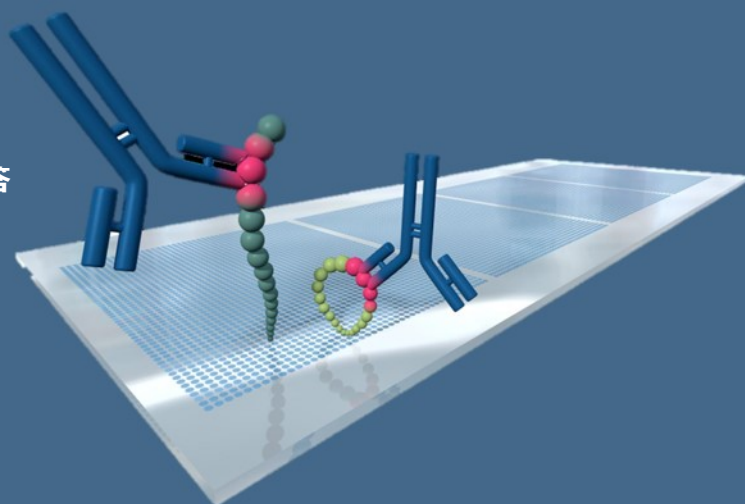


## ペプチドマイクロアレイ受託解析サービス

- ・ カスタムペプチドアレイの作製から解析、レポート作成までを含んだ包括的なサービス
- ・ 独自のOn-Chip合成技術によりアレイ上に膨大なペプチドを直接合成
- ・ ガラスコーティングによる優れたS/N比を実現
- ・ 様々なアプリケーション：
  - ✓ 抗原およびエピトープの探索
  - ✓ 高解像度マッピングによるエピトープの同定
  - ✓ アミノ酸全置換スキニングによるエピトープ解析
  - ✓ ワクチン接種またはバイオ医薬品投与における抗体応答のフィンガープリント解析
  - ✓ 抗体バイオマーカーの探索
  - ✓ キナーゼ基質の最適化
  - ✓ ペプチドバインダーの開発
  - ✓ 立体構造エピトープマッピング



### サービスプロセス



ステップ1

#### お見積り

抗原/ペプチド配列とともに  
お見積依頼をお送りください。



ステップ2

#### ご注文

お見積内容が問題なければ  
ご注文ください。

マイクロアレイのレイアウトと共に  
受注をお知らせいたします。



ステップ3

#### マイクロアレイ製造

マイクロアレイのレイアウトを  
確認後、製造を開始します。  
この間にサンプルをご準備いた  
だき、解析元へ発送いたします。



ステップ4

#### 品質管理

アレイの製造完了後、QCを  
開始します。

アレイのロット間の変動が低いも  
ののみが品質管理に合格します。



ステップ5

#### 実験&データ解析

提携先のラボでイムノアッセイ  
を実施し、データの評価と  
レポート作成を行います。

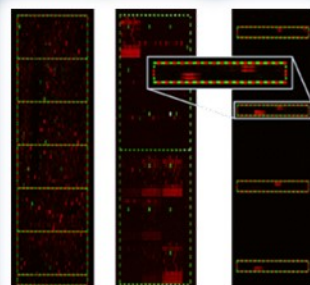


ステップ6

#### 納品

全てのプロセスが完了したら  
解析データを納品します。

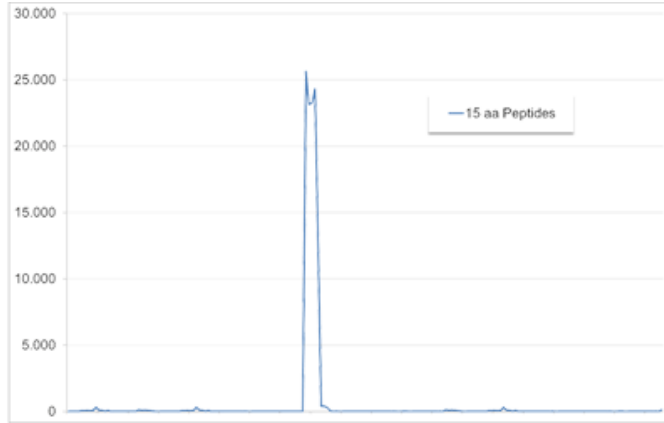
PEPperPRINT社製では、自己免疫疾患、がん、アレルギー、感染症など特定の研究領域用にデザインされたPEPperCHIP® Standard Peptide Microarrayをご用意しています。これらのペプチドアレイを使用した解析サービスにも対応しています。また、アレイスライドの販売も行っています。



# 高解像度エピトープマッピング

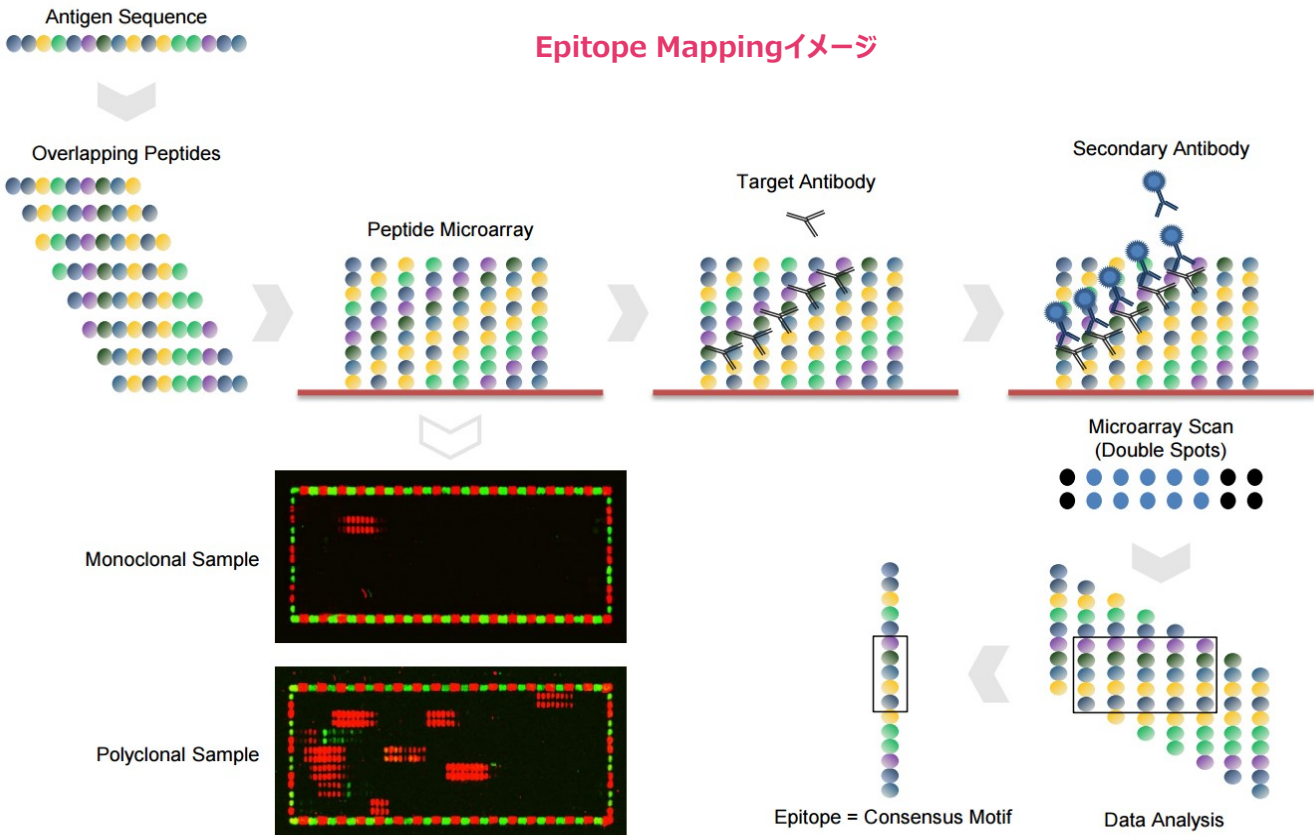
PEPperCHIP® Peptide Microarrayは、抗体や血清の高解像度エピトープマッピングを実現します。抗原はオーバーラップペプチドに変換されますが、そのオーバーラップ長を最大にすることにより、高解像度な解析を実現します。プロジェクトの目的に応じて、複数の抗原を一度にアッセイすることも可能です。

- ✓ 抗原をオーバーラップ長が14アミノ酸となるよう15アミノ酸ずつのペプチドに変換した高解像度マッピング
- ✓ オーバーラップ長およびマッピングペプチド長は調節可能
- ✓ コントロールペプチド（HAおよびFlag）を標準搭載



14アミノ酸がオーバーラップする15アミノ酸に変換した抗原ペプチドに対するモノクローナル抗体のエピトープマッピング。マイクロアレイのスキャン(左)及び強度プロット(右)は、抗体のエピトープを表すコンセンサスモチーフに隣接したペプチドの範囲を明らかにしました。染色されたHA(赤)とFlag(緑)のコントロールペプチドは、抗原因来ペプチドを囲むように配置されています。

## Epitope Mappingイメージ



※本サービスは、PEPperPRINT社で実施されます。また、記載されている内容は、予告なく変更される場合があります。

**フィルジェン 株式会社**

【お問い合わせ】 受託解析部

TEL : 052-624-4388 FAX : 052-624-4389

E-mail : biosupport@filgen.jp URL : <https://filgen.jp/>



代理店

(May.2019)