

データマイニングサービス

「データマイニングサービス」では、研究目的に合わせて様々な解析サービスを提供しており、お客様の研究内容に合わせ、必要なサービスを選択することができます。マイクロアレイデータや質量分析データなどに対応し、さらに弊社受託サービス以外のデータにも対応いたします。

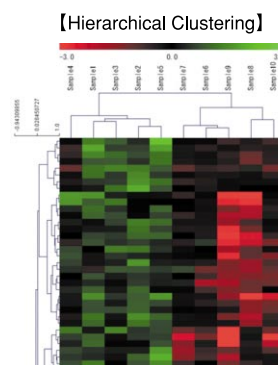
サービスラインナップ

- 変動遺伝子抽出サービス
- 統計検定解析サービス
- 階層型クラスタリング解析サービス
- 非階層型クラスタリング解析サービス
- Gene Ontology解析サービス
- GO Slim機能分類サービス
- Pathway解析サービス
- 疾患カテゴリー解析サービス
- Keyword遺伝子抽出サービス
- microRNA機能推定サービス
- マイクロアレイデータGEO登録サービスなど

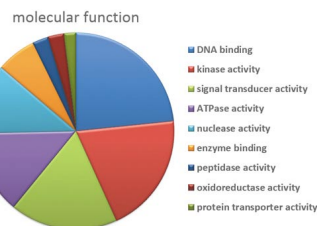
●階層型クラスタリング解析サービス

遺伝子発現データに基づき、発現データのパターンが近いクラスター同士を融合するプロセスを繰り返し、樹形図を作成します。解析結果は、遺伝子データのクラスタリングとサンプルデータのクラスタリングを同時に行った二次元樹形図とヒートマップによって表示されます。樹形図によるデータの分類によって、発現パターンが似ている遺伝子やサンプルを、視覚的に理解しやすくしてくれます。

必要データ：解析対象のマイクロアレイデータ
解析結果：マイクロアレイデータを二次元樹形図と同じ順番に並び替えたもの
グラフ：二次元樹形図付きヒートマップ



【機能カテゴリー別パイチャート】



●GO Slim機能分類サービス

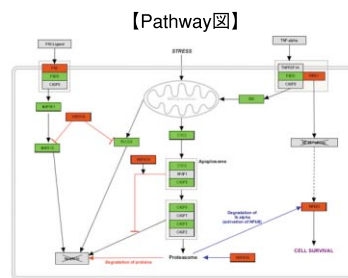
Gene Ontologyの機能カテゴリーの中から、生物学研究における主要なカテゴリーのみを抽出したGO Slimデータセットを用いて、絞り込んだ発現変動遺伝子の機能解析を行います。Gene Ontology解析と比べて、結果が簡潔で分かりやすく、また解析データをパイチャートとして納品いたします。

必要データ：解析対象のマイクロアレイデータ
解析結果：各GO Termの該当遺伝子数とP-value、および実験データ
グラフ：molecular function, biological process, cellular componentの機能カテゴリー別にまとめたパイチャート

●Pathway解析サービス

分子間パスウェイデータとして広く利用されている「WikiPathways」のデータセットを用いて、絞り込んだ発現変動遺伝子のパスウェイ解析を行います。解析結果には、各パスウェイのP-valueデータとあわせ、有意な上位3つのパスウェイについては、発現比データに基づいて色付けを行ったパスウェイ図も納品いたします。

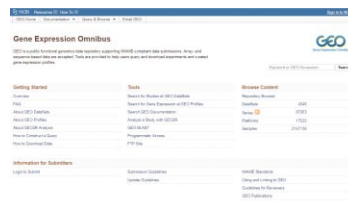
必要データ：解析対象のマイクロアレイデータ
解析結果：各パスウェイの該当遺伝子数とP-value、および実験データ
グラフ：発現データを反映させ色付けを行ったパスウェイ図



●マイクロアレイデータGEO登録サービス

お客様がお持ちのマイクロアレイデータを、マイクロアレイデータの公共データベースである、NCBIのGEO (Gene Expression Omnibus)に登録する作業を代行するサービスです。実験にマイクロアレイを使用した論文を投稿する際には、多くの場合、マイクロアレイデータを公共データベースに登録することが義務付けられています。そこで、本サービスをご利用いただくことによって、煩雑なデータ登録作業を行う手間を省き、ご自分の研究や論文の執筆に専念することが可能になります。

必要データ：対象となるマイクロアレイデータ、およびアノテーションデータ
実験サンプルの詳細情報や研究内容のサマリー（英文）
解析結果：GEOの登録ID



本サービスの価格、その他サービスの詳細は当社Web siteをご参照ください

- データマイニングサービス (マイクロアレイ) : <http://www.filgen.jp/Product/Bioscience/Expression&CGH/index6.htm>
- データマイニングサービス (質量分析) : <http://www.filgen.jp/Product/BioScience22-MS/index4.htm>